

Este folleto es meramente informativo y no reviste carácter contractual. La jardinería, el mobiliario urbano y el amueblamiento es ficticio teniendo validez únicamente a efectos decorativos. Las superficies son aproximadas y podrán sufrir variaciones por necesidades técnicas durante la obra. La distribución del mobiliario de cocina es orientativa.



Azores

RESIDENCIAL

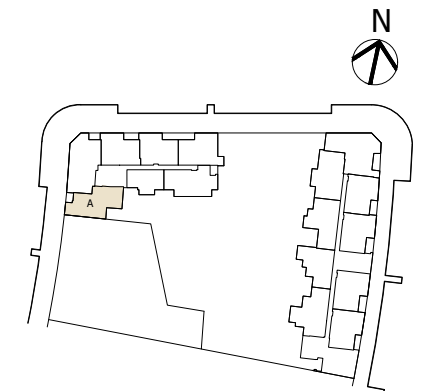
PORTAL 2 - PLANTA 1ª A

SUPERFICIES ÚTILES

Vestíbulo	3.55 m ²
Salón-Comedor-Cocina	29.05 m ²
Distribuidor	3.10 m ²
Dormitorio principal	12.10 m ²
Baño principal	3.20 m ²
Dormitorio 2	8.15 m ²
Dormitorio 3	8.30 m ²
Baño 2	3.00 m ²
Terraza	4.70 m ²
Tendedero	3.00 m ²

SUPERFICIES TOTALES

Superficie útil total	78.15 m ²
Superficie const. c.r.z.c.	112.56 m ²



versión 3.0
26-03-2026