

Este folleto es meramente informativo y no reviste carácter contractual. La jardinería, el mobiliario urbano y el amueblamiento es ficticio teniendo validez únicamente a efectos decorativos. Las superficies son aproximadas y podrán sufrir variaciones por necesidades técnicas durante la obra. La distribución del mobiliario de cocina es orientativa.



Azores

RESIDENCIAL

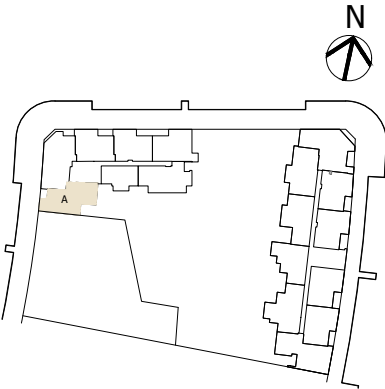
PORTAL 2 - PLANTA 3ª A

SUPERFICIES ÚTILES

Vestíbulo	3.55 m2
Salón-Comedor-Cocina	29.10 m2
Distribuidor	3.10 m2
Dormitorio principal	12.10 m2
Baño principal	3.20 m2
Dormitorio 2	8.20 m2
Dormitorio 3	8.35 m2
Baño 2	3.00 m2
Terraza	4.70 m2
Tendedero	2.85 m2

SUPERFICIES TOTALES

Superficie útil total	78.15 m2
Superficie const. c.r.z.c.	106.46 m2



versión 1.0
07-10-2025