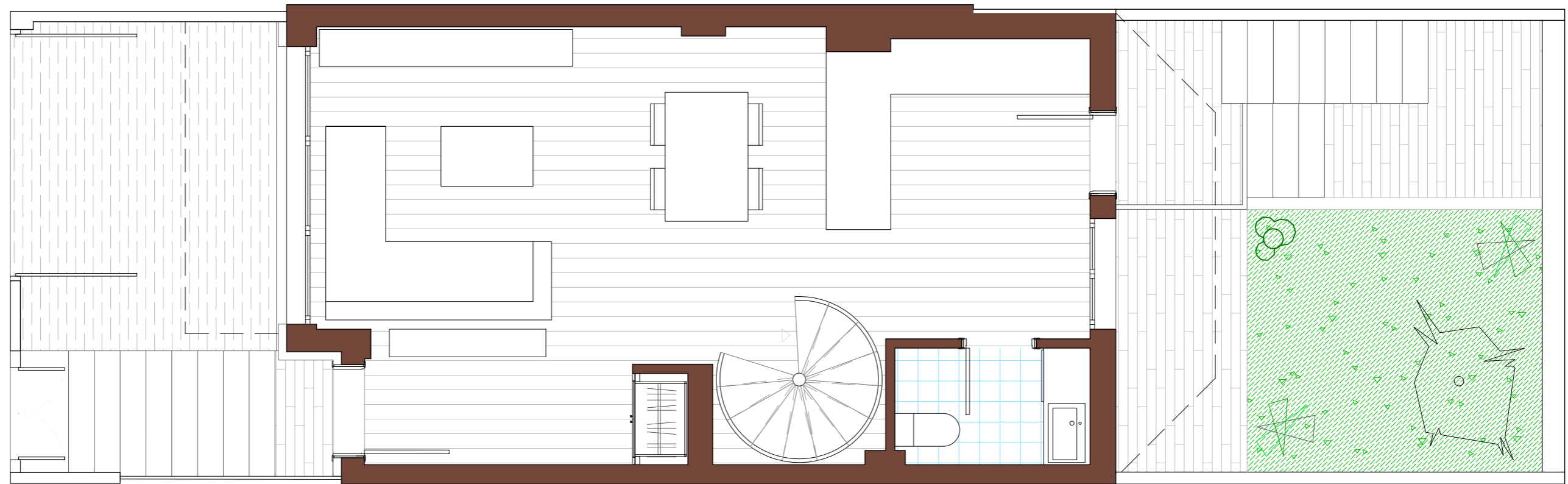
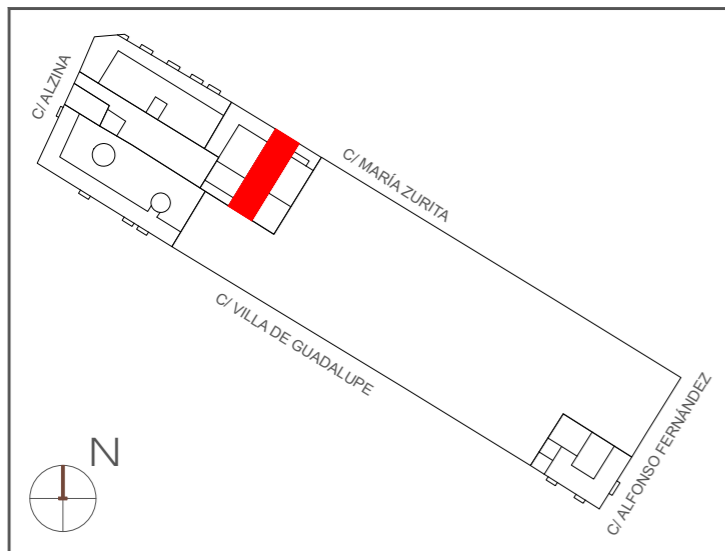


Este folleto es meramente informativo y no reviste carácter contractual. La jardinería, el mobiliario urbano y el amueblamiento es ficticio teniendo validez únicamente a efectos decorativos. Las superficies son aproximadas y podrán sufrir variaciones por necesidades técnicas durante la obra. La distribución del mobiliario de cocina es orientativa.

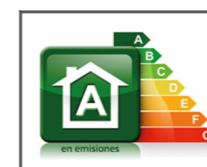
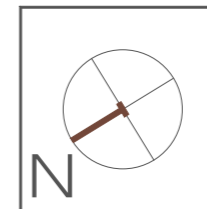
C/ MARÍA ZURITA
nº33



PLANTA BAJA - VISTA COMPLETA



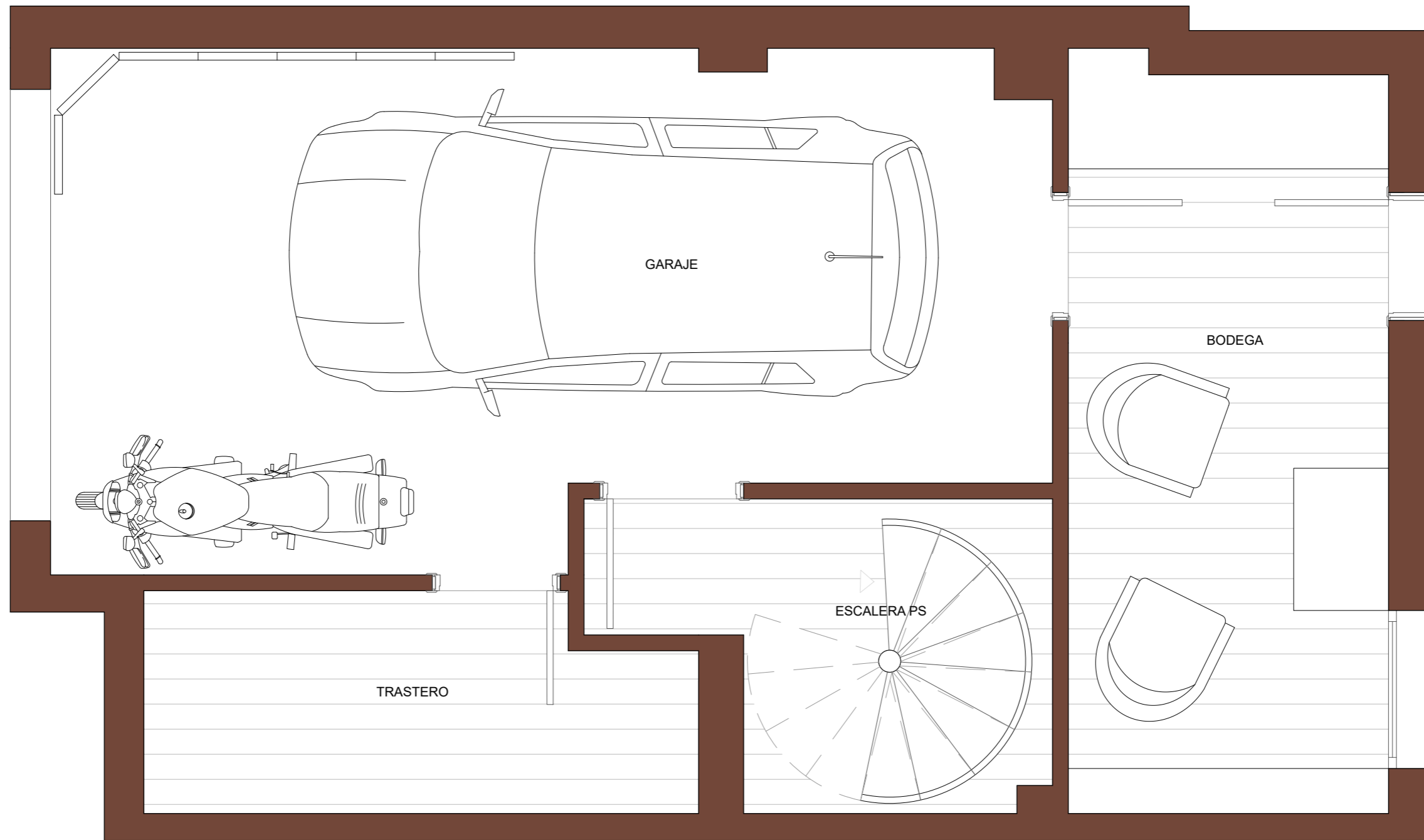
SUPERFICIES GENERALES		m ²
Sup. Construida Vivienda		143,20 m ²
Sup. Útil Vivienda		121,52 m ²
Sup. Útil Exterior		37,17 m ²



PROMUEVE Y COMERCIALIZA

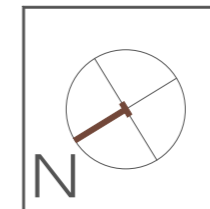
VIVIENDA UNIFAMILIAR
CALLE MARÍA ZURITA, nº 33, MADRID
EDICIÓN 01. 29 ABRIL 2024

Este folleto es meramente informativo y no reviste carácter contractual. La jardinería, el mobiliario urbano y el amueblamiento es ficticio teniendo validez únicamente a efectos decorativos. Las superficies son aproximadas y podrán sufrir variaciones por necesidades técnicas durante la obra. La distribución del mobiliario de cocina es orientativa.



PLANTA SEMISÓTANO

SUPERFICIES ÚTILES PLANTA SEMISÓTANO	m ²
Garaje	19,16 m ²
Trastero	4,64 m ²
Bodega	9,56 m ²
Escalera	4,72 m ²
TOTAL SEMISÓTANO	38,08 m²



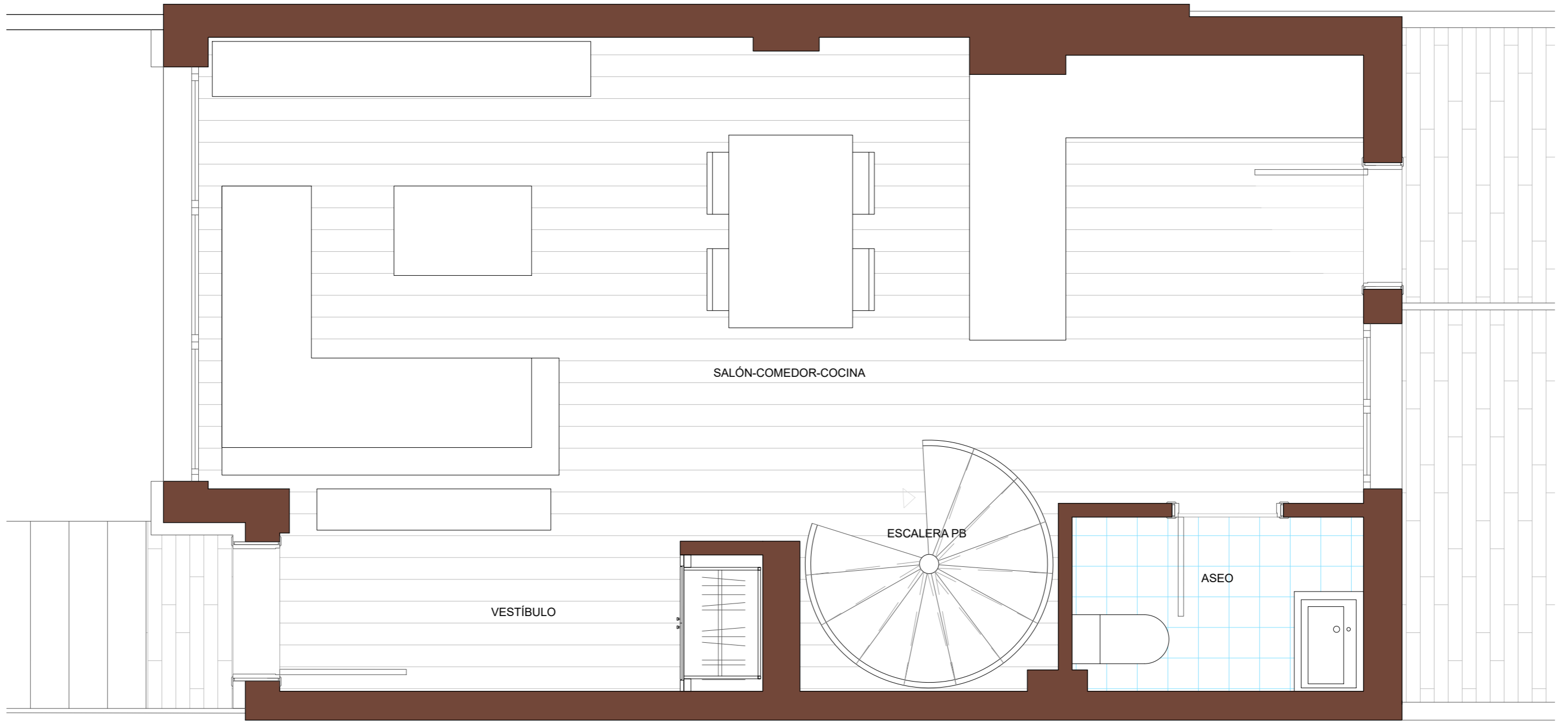
PROMUEVE Y COMERCIALIZA

PREMIER

VIVIENDA UNIFAMILIAR
 CALLE MARÍA ZURITA, nº 33, MADRID
 EDICIÓN 01. 29 ABRIL 2024



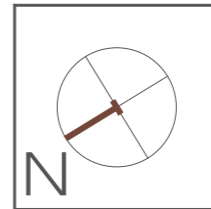
Este folleto es meramente informativo y no reviste carácter contractual. La jardinería, el mobiliario urbano y el amueblamiento es ficticio teniendo validez únicamente a efectos decorativos. Las superficies son aproximadas y podrán sufrir variaciones por necesidades técnicas durante la obra. La distribución del mobiliario de cocina es orientativa.



PLANTA BAJA



SUPERFICIES ÚTILES PLANTA BAJA		m ²
Vestíbulo		3,97 m ²
Salón-Comedor-Cocina		27,80 m ²
Aseo		2,66 m ²
Escalera		3,39 m ²
TOTAL PLANTA BAJA		37,82 m²
Sup. Exterior Zona Delantera (Accesos)		14,50 m ²
Sup. Exterior Zona Trasera (Jardín)		22,67 m ²
TOTAL SUP EXTERIOR		37,17 m²

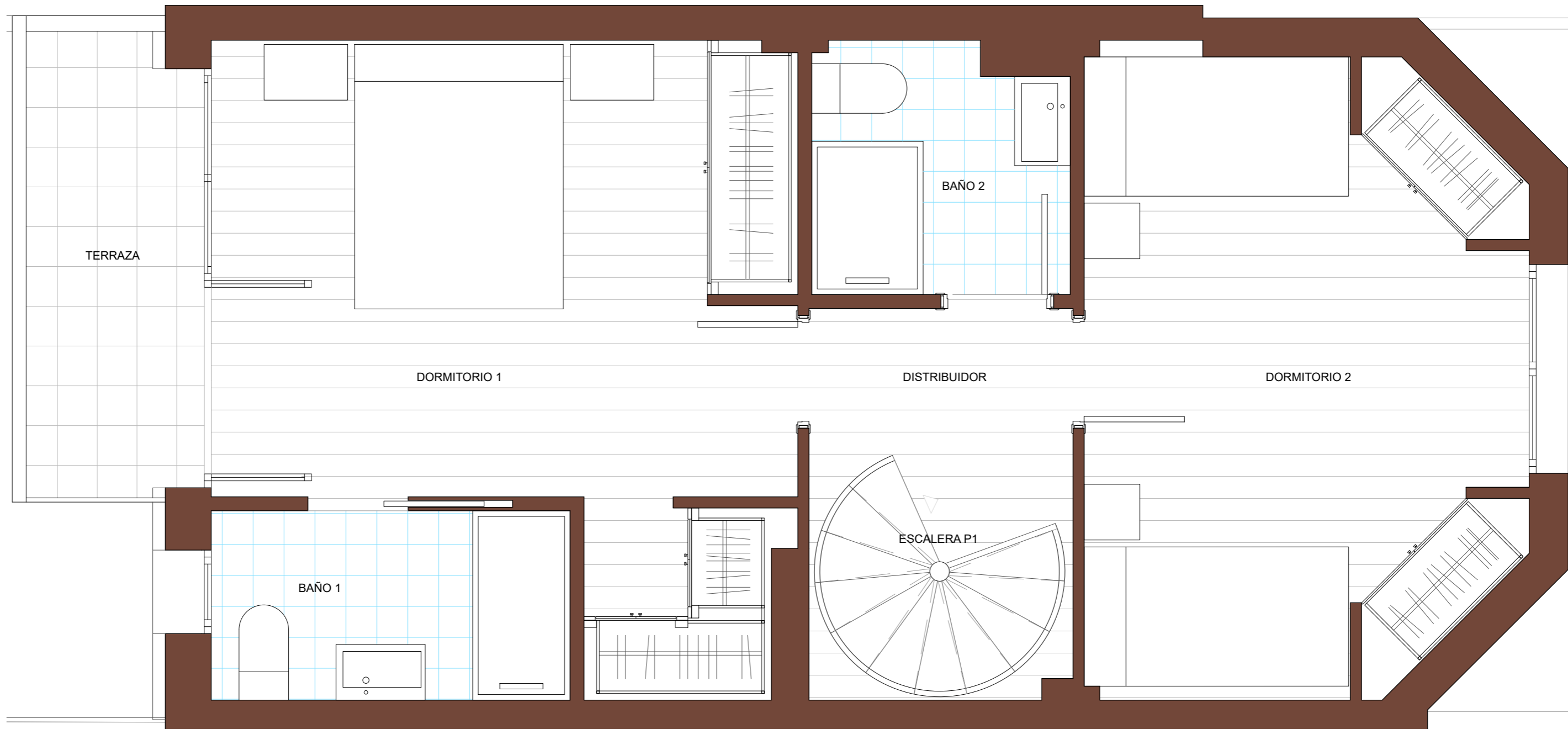


PROMUEVE Y COMERCIALIZA

PREMIER

VIVIENDA UNIFAMILIAR
 CALLE MARÍA ZURITA, nº 33, MADRID
 EDICIÓN 01. 29 ABRIL 2024

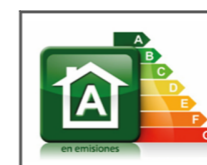
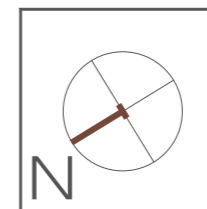
Este folleto es meramente informativo y no reviste carácter contractual. La jardinería, el mobiliario urbano y el amueblamiento es ficticio teniendo validez únicamente a efectos decorativos. Las superficies son aproximadas y podrán sufrir variaciones por necesidades técnicas durante la obra. La distribución del mobiliario de cocina es orientativa.



PLANTA PRIMERA



SUPERFICIES ÚTILES PLANTA PRIMERA		m ²
Distribuidor		2,01 m ²
Dormitorio 1		15,72 m ²
Dormitorio 2		13,70 m ²
Baño 1		3,51 m ²
Baño 2		3,22 m ²
Escalera		3,30 m ²
Terraza		4,16 m ²
TOTAL PLANTA PRIMERA		45,62 m²



PROMUEVE Y COMERCIALIZA

VIVIENDA UNIFAMILIAR
 CALLE MARÍA ZURITA, nº 33, MADRID
 EDICIÓN 01. 29 ABRIL 2024