

Observaciones: Este folleto es meramente informativo y no reviste carácter contractual. La jardinería, el mobiliario urbano y el amueblamiento es ficticio, teniendo validez únicamente a efectos decorativos. Las superficies son aproximadas y podrán sufrir variaciones por necesidades técnicas. La distribución del mobiliario es orientativa. Los cerramientos de los tendederos se grafican recogidos. Versión: Enero - 2025



RESIDENCIAL TOSCANA

MADRID



VIVIENDA 4 Dormitorios

PORTAL 1 PLANTA SEXTA PUERTA A

SUPERFICIES ÚTILES

1	Vestíbulo	2.78 m ²
2	Salón - Comedor - Cocina	27.10 m ²
3	Distribuidor	5.03 m ²
4	Dormitorio 1	13.02 m ²
5	Dormitorio 2	11.57 m ²
6	Dormitorio 3	9.01 m ²
7	Dormitorio 4	7.18 m ²
8	Baño 1	3.35 m ²
9	Baño 2	3.48 m ²

SUPERFICIE ÚTIL INTERIOR 82.52 m²

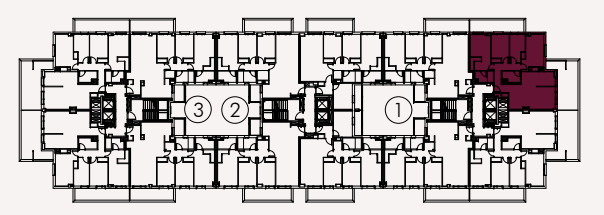
10	Terraza + Tendedero	19.39 m ²
11	Terraza 2	11.57 m ²

SUPERFICIE ÚTIL EXTERIOR 30.96 m²

SUPERFICIE ÚTIL TOTAL 113.48 m²

SUPERFICIES CONSTRUIDAS

SUPERFICIE CONSTRUIDA TOTAL 133.37 m²



Planta Sexta

