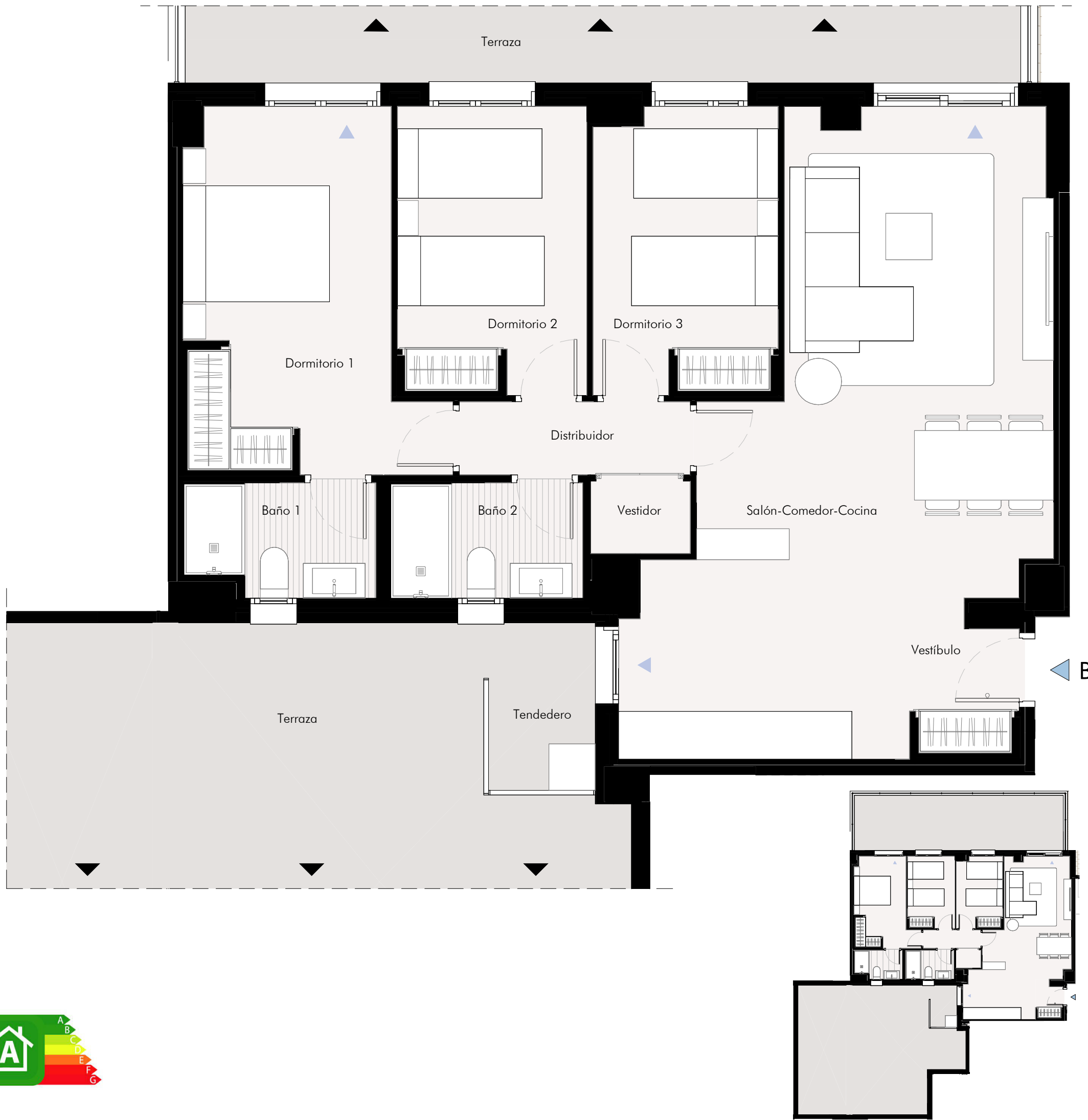


Observaciones: Este folleto es meramente informativo y no reviste carácter contractual. La jardinería, el mobiliario urbano y el amueblamiento es ficticio, teniendo validez únicamente a efectos decorativos. Las superficies son aproximadas y podrán sufrir variaciones por necesidades técnicas. La distribución del mobiliario es orientativa. Versión: Enero - 2025



RESIDENCIAL TOSCANA

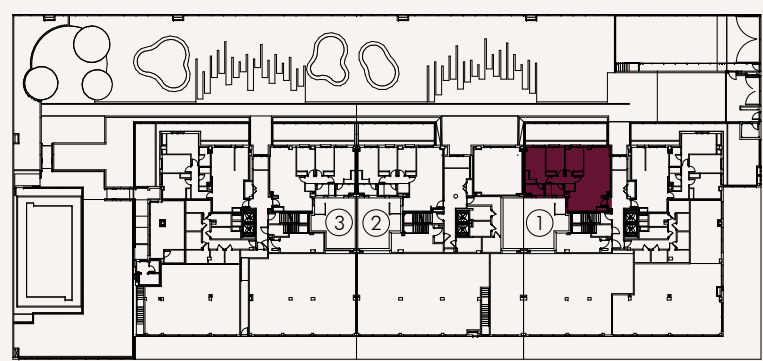
MADRID



VIVIENDA 3 Dormitorios

PORTAL 1 PLANTA BAJA PUERTA B

SUPERFICIES ÚTILES	
1 Vestíbulo	2.60 m ²
2 Salón - Comedor - Cocina	32.72 m ²
3 Distribuidor	2.84 m ²
4 Dormitorio 1	13.40 m ²
5 Dormitorio 2	9.12 m ²
6 Dormitorio 3	8.76 m ²
7 Baño 1	3.47 m ²
8 Baño 2	3.70 m ²
9 Vestidor	1.21 m ²
<hr/>	
SUPERFICIE ÚTIL INTERIOR	77.82 m ²
<hr/>	
10 Terraza 1	30.83 m ²
11 Terraza 2	49.51 m ²
12 Tendedero	3.00 m ²
SUPERFICIE ÚTIL EXTERIOR	83.34 m ²
<hr/>	
SUPERFICIE ÚTIL TOTAL	161.16 m ²
<hr/>	
SUPERFICIES CONSTRUIDAS	
SUPERFICIE CONSTRUIDA TOTAL	178.78 m ²



Planta Baja

