

# RESIDENCIAL TOSCANA

## MADRID



### VIVIENDA 3 Dormitorios

PORTAL 3 PLANTA QUINTA PUERTA B

#### SUPERFICIES ÚTILES

1	Vestíbulo	3.37 m <sup>2</sup>
2	Salón - Comedor - Cocina	32.76 m <sup>2</sup>
3	Distribuidor	2.84 m <sup>2</sup>
4	Dormitorio 1	13.40 m <sup>2</sup>
5	Dormitorio 2	9.01 m <sup>2</sup>
6	Dormitorio 3	8.67 m <sup>2</sup>
7	Baño 1	3.47 m <sup>2</sup>
8	Baño 2	3.70 m <sup>2</sup>
9	Vestidor	1.21 m <sup>2</sup>

SUPERFICIE ÚTIL INTERIOR 78.43 m<sup>2</sup>

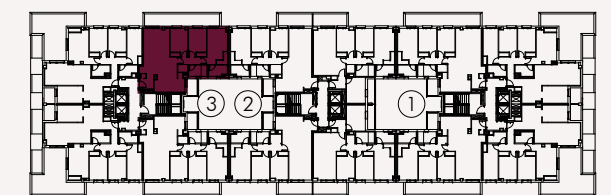
10 Terraza 15.90 m<sup>2</sup>  
11 Tendedero 3.00 m<sup>2</sup>

SUPERFICIE ÚTIL EXTERIOR 18.90 m<sup>2</sup>

SUPERFICIE ÚTIL TOTAL 97.33 m<sup>2</sup>

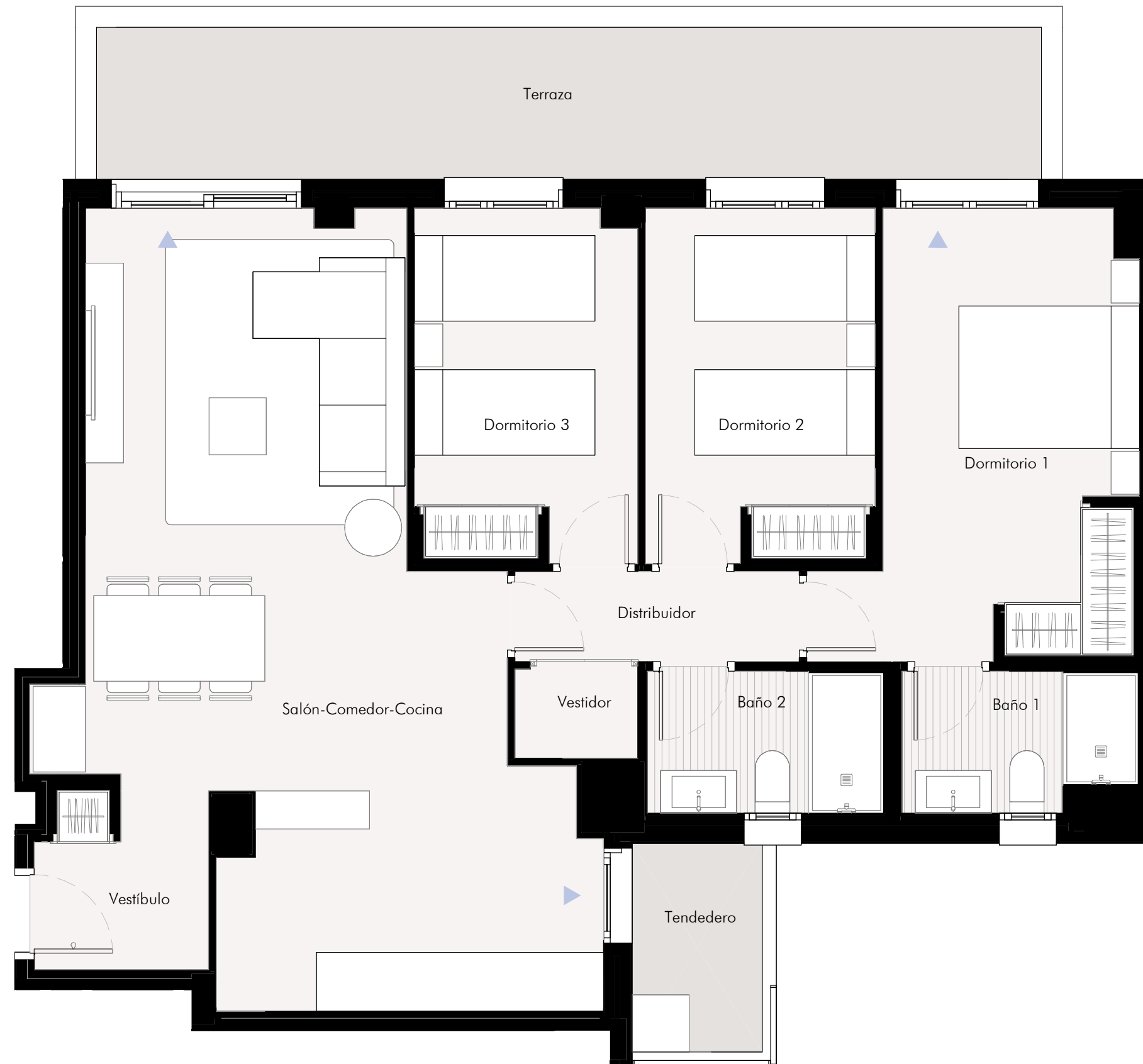
#### SUPERFICIES CONSTRUIDAS

SUPERFICIE CONSTRUIDA TOTAL 115.08 m<sup>2</sup>



Planta Quinta

0 1 2  
1:50 (metros)



B



Observaciones: Este folleto es meramente informativo y no reviste carácter contractual. La jardinería, el mobiliario urbano y el amueblamiento es ficticio, teniendo validez únicamente a efectos decorativos. Las superficies son aproximadas y podrán sufrir variaciones por necesidades técnicas. La distribución del mobiliario es orientativa. Los cerramientos de los tendedores se grafican recogidos. Versión: Enero - 2025