

RESIDENCIAL TOSCANA MADRID



VIVIENDA 2 Dormitorios

PORTAL 1 PLANTA SEGUNDA PUERTA D

SUPERFICIES ÚTILES

1	Vestíbulo	2.89 m ²
2	Salón - Comedor - Cocina	26.24 m ²
3	Distribuidor	1.54 m ²
4	Dormitorio 1	13.39 m ²
5	Dormitorio 2	9.01 m ²
6	Baño 1	3.47 m ²
7	Baño 2	3.70 m ²

SUPERFICIE ÚTIL INTERIOR 60.24 m²

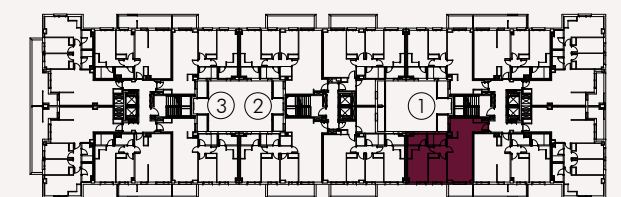
8 Terraza 5.23 m²
9 Tendedero 3.00 m²

SUPERFICIE ÚTIL EXTERIOR 8.23 m²

SUPERFICIE ÚTIL TOTAL 68.47 m²

SUPERFICIES CONSTRUIDAS

SUPERFICIE CONSTRUIDA TOTAL 82.68 m²



Planta Segunda

0 1 2
1:50 (metros)



Observaciones: Este folleto es meramente informativo y no reviste carácter contractual. La jardinería, el mobiliario urbano y el amueblamiento es ficticio, teniendo validez únicamente a efectos decorativos. Las superficies son aproximadas y podrán sufrir variaciones por necesidades técnicas. La distribución del mobiliario es orientativa. Los cerramientos de los tendederos se grafican recogidos. Versión: Enero - 2025

