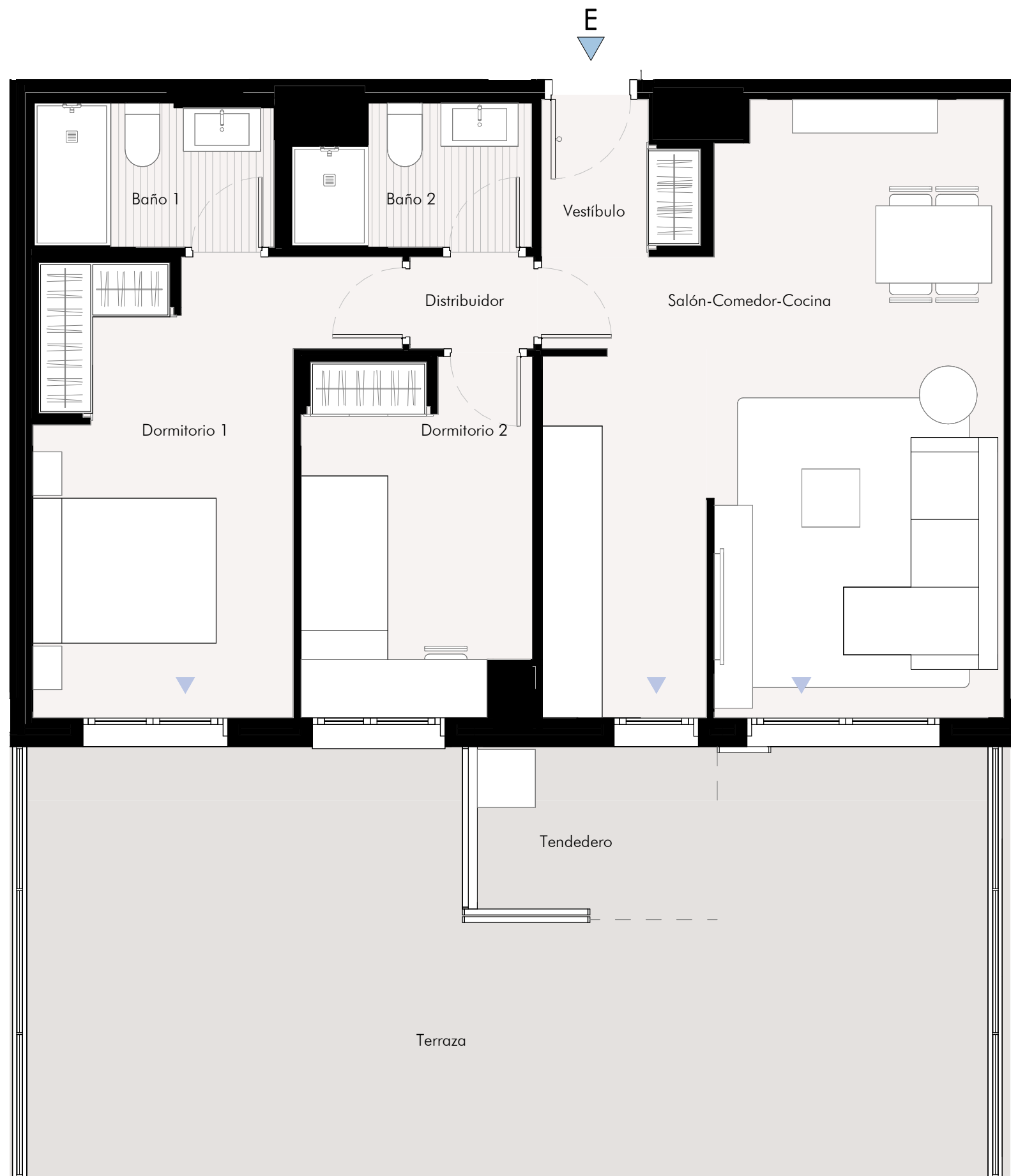


Observaciones: Este folleto es meramente informativo y no reviste carácter contractual. La jardinería, el mobiliario urbano y el amueblamiento es ficticio, teniendo validez únicamente a efectos decorativos. Las superficies son aproximadas y podrán sufrir variaciones por necesidades técnicas. La distribución del mobiliario es orientativa. Los cerramientos de los tendedores se grafican recogidos. Versión: **Enero - 2025**



# RESIDENCIAL TOSCANA

## MADRID



### VIVIENDA 2 Dormitorios

PORTAL 1 PLANTA PRIMERA PUERTA E

#### SUPERFICIES ÚTILES

1	Vestíbulo	2.48 m <sup>2</sup>
2	Salón - Comedor - Cocina	27.30 m <sup>2</sup>
3	Distribuidor	1.22 m <sup>2</sup>
4	Dormitorio 1	13.86 m <sup>2</sup>
5	Dormitorio 2	8.65 m <sup>2</sup>
6	Baño 1	3.65 m <sup>2</sup>
7	Baño 2	3.35 m <sup>2</sup>

SUPERFICIE ÚTIL INTERIOR 60.51 m<sup>2</sup>

8 Terraza 41.31 m<sup>2</sup>

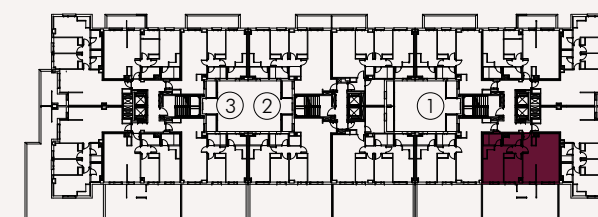
9 Tendedero 3.00 m<sup>2</sup>

SUPERFICIE ÚTIL EXTERIOR 44.31 m<sup>2</sup>

**SUPERFICIE ÚTIL TOTAL 104.82 m<sup>2</sup>**

#### SUPERFICIES CONSTRUIDAS

**SUPERFICIE CONSTRUIDA TOTAL 117.38 m<sup>2</sup>**



Planta Primera

0 1 2  
1:50 (metros)

