

Observaciones: Este folleto es meramente informativo y no reviste carácter contractual. La jardinería, el mobiliario urbano y el amueblamiento es ficticio, teniendo validez únicamente a efectos decorativos. Las superficies son aproximadas y podrán sufrir variaciones por necesidades técnicas. La distribución del mobiliario es orientativa. Los cerramientos de los tendedores se grafican recogidos. Versión: **Mayo - 2024**



# RESIDENCIAL TOSCANA

MADRID



## VIVIENDA 3 Dormitorios

PORTAL 2 PLANTA TERCERA PUERTA A

### SUPERFICIES ÚTILES

1 Vestíbulo	3.50 m <sup>2</sup>
2 Salón - Comedor	21.65 m <sup>2</sup>
3 Cocina	8.57 m <sup>2</sup>
4 Distribuidor	2.56 m <sup>2</sup>
5 Dormitorio 1	13.50 m <sup>2</sup>
6 Dormitorio 2	9.01 m <sup>2</sup>
7 Dormitorio 3	8.70 m <sup>2</sup>
8 Baño 1	3.47 m <sup>2</sup>
9 Baño 2	3.70 m <sup>2</sup>
10 Vestidor	1.23 m <sup>2</sup>
<b>SUPERFICIE ÚTIL INTERIOR</b>	<b>75.89 m<sup>2</sup></b>

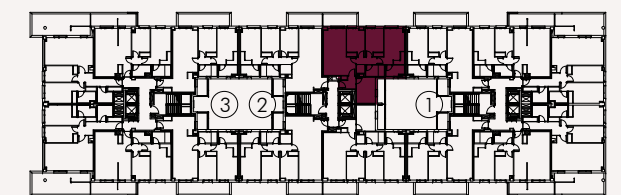
11 Terraza	7.25 m <sup>2</sup>
12 Tendedero	3.00 m <sup>2</sup>

SUPERFICIE ÚTIL EXTERIOR 10.25 m<sup>2</sup>

**SUPERFICIE ÚTIL TOTAL 86.14 m<sup>2</sup>**

### SUPERFICIES CONSTRUIDAS

<b>SUPERFICIE CONSTRUIDA TOTAL</b>	<b>101.91 m<sup>2</sup></b>
------------------------------------	-----------------------------



Planta Tercera

0 1 2  
1:50 (metros)

