

Observaciones: Este folleto es meramente informativo y no reviste carácter contractual. La jardinería, el mobiliario urbano y el amueblamiento es ficticio, teniendo validez únicamente a efectos decorativos. Las superficies son aproximadas y podrán sufrir variaciones por necesidades técnicas. La distribución del mobiliario es orientativa. Los cerramientos de los tendedores se grafican recogidos. Versión: **Mayo - 2024**



RESIDENCIAL TOSCANA

MADRID



VIVIENDA 3 Dormitorios

PORTAL 3 PLANTA PRIMERA PUERTA F

SUPERFICIES ÚTILES

1	Vestíbulo	1.86 m ²
2	Salón - Comedor - Cocina	32.47 m ²
3	Distribuidor	2.96 m ²
4	Dormitorio 1	13.63 m ²
5	Dormitorio 2	7.71 m ²
6	Dormitorio 3	7.41 m ²
7	Baño 1	3.47 m ²
8	Baño 2	3.48 m ²

SUPERFICIE ÚTIL INTERIOR 73.00 m²

9 Terraza 62.05 m²

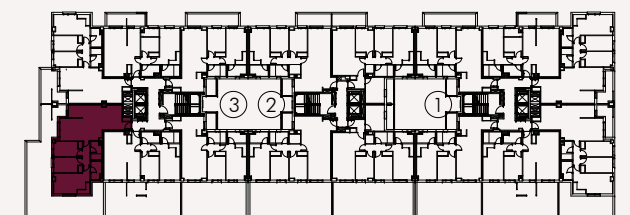
10 Tendedero 3.00 m²

SUPERFICIE ÚTIL EXTERIOR 65.06 m²

SUPERFICIE ÚTIL TOTAL 138.06 m²

SUPERFICIES CONSTRUIDAS

SUPERFICIE CONSTRUIDA TOTAL 158.42 m²



Planta Primera

0 1 2
1:50 (metros)

