

Observaciones: Este folleto es meramente informativo y no reviste carácter contractual. La jardinería, el mobiliario urbano y el amueblamiento es ficticio, teniendo validez únicamente a efectos decorativos. Las superficies son aproximadas y podrán sufrir variaciones por necesidades técnicas. La distribución del mobiliario es orientativa. Los cerramientos de los tendedores se grafican recogidos. Versión: **Mayo - 2024**



# RESIDENCIAL TOSCANA

MADRID



## VIVIENDA 3 Dormitorios

PORTAL 2 PLANTA SEXTA PUERTA A

### SUPERFICIES ÚTILES

1	Vestíbulo	3.50 m <sup>2</sup>
2	Salón - Comedor	21.65 m <sup>2</sup>
3	Cocina	8.57 m <sup>2</sup>
4	Distribuidor	2.56 m <sup>2</sup>
5	Dormitorio 1	13.50 m <sup>2</sup>
6	Dormitorio 2	9.01 m <sup>2</sup>
7	Dormitorio 3	8.70 m <sup>2</sup>
8	Baño 1	3.47 m <sup>2</sup>
9	Baño 2	3.70 m <sup>2</sup>
10	Vestidor	1.23 m <sup>2</sup>
<b>SUPERFICIE ÚTIL INTERIOR</b>		<b>75.89 m<sup>2</sup></b>

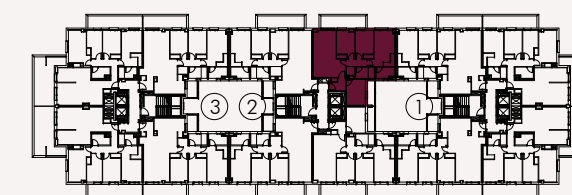
11	Terraza	9.50 m <sup>2</sup>
12	Tendedero	3.00 m <sup>2</sup>

SUPERFICIE ÚTIL EXTERIOR 12.49 m<sup>2</sup>

**SUPERFICIE ÚTIL TOTAL 88.38 m<sup>2</sup>**

### SUPERFICIES CONSTRUIDAS

<b>SUPERFICIE CONSTRUIDA TOTAL</b>		<b>104.86 m<sup>2</sup></b>
------------------------------------	--	-----------------------------



Planta Sexta

0 1 2  
1:50 (metros)

