

Observaciones: Este folleto es meramente informativo y no reviste carácter contractual. La jardinería, el mobiliario urbano y el amueblamiento es ficticio, teniendo validez únicamente a efectos decorativos. Las superficies son aproximadas y podrán sufrir variaciones por necesidades técnicas. La distribución del mobiliario es orientativa. Los cerramientos de los tendederos se grafican recogidos. Versión: **Mayo - 2024**



RESIDENCIAL TOSCANA

MADRID



VIVIENDA 3 Dormitorios

PORTAL 2 PLANTA CUARTA PUERTA D

SUPERFICIES ÚTILES

1	Vestíbulo	3.50 m ²
2	Salón - Comedor	21.66 m ²
3	Cocina	8.57 m ²
4	Distribuidor	2.56 m ²
5	Dormitorio 1	13.51 m ²
6	Dormitorio 2	9.02 m ²
7	Dormitorio 3	8.70 m ²
8	Baño 1	3.47 m ²
9	Baño 2	3.70 m ²
10	Vestidor	1.23 m ²
SUPERFICIE ÚTIL INTERIOR		75.93 m²

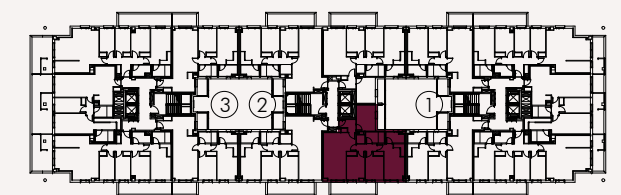
11	Terraza	9.50 m ²
12	Tendedero	3.00 m ²

SUPERFICIE ÚTIL EXTERIOR 12.50 m²

SUPERFICIE ÚTIL TOTAL 88.43 m²

SUPERFICIES CONSTRUIDAS

SUPERFICIE CONSTRUIDA TOTAL 104.86 m²



Planta Cuarta

0 1 2
1:50 (metros)

