

Observaciones: Este folleto es meramente informativo y no reviste carácter contractual. La jardinería, el mobiliario urbano y el amueblamiento es ficticio, teniendo validez únicamente a efectos decorativos. Las superficies son aproximadas y podrán sufrir variaciones por necesidades técnicas. La distribución del mobiliario es orientativa. Los cerramientos de los tendedores se grafican recogidos. Versión: **Mayo - 2024**



# RESIDENCIAL TOSCANA

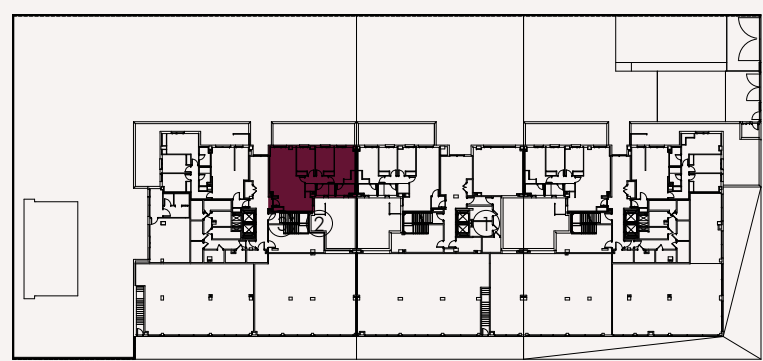
MADRID



## VIVIENDA 3 Dormitorios

PORTAL 3 PLANTA BAJA PUERTA B

SUPERFICIES ÚTILES	
1 Vestíbulo	2.56 m <sup>2</sup>
2 Salón - Comedor - Cocina	32.62 m <sup>2</sup>
3 Distribuidor	2.84 m <sup>2</sup>
4 Dormitorio 1	13.40 m <sup>2</sup>
5 Dormitorio 2	9.12 m <sup>2</sup>
6 Dormitorio 3	8.76 m <sup>2</sup>
7 Baño 1	3.47 m <sup>2</sup>
8 Baño 2	3.70 m <sup>2</sup>
9 Vestidor	1.21 m <sup>2</sup>
<b>SUPERFICIE ÚTIL INTERIOR</b> 77.70 m <sup>2</sup>	
10 Terraza 1	30.83 m <sup>2</sup>
11 Terraza 2	30.45 m <sup>2</sup>
12 Tendedero	3.00 m <sup>2</sup>
<b>SUPERFICIE ÚTIL EXTERIOR</b> 64.28 m <sup>2</sup>	
<b>SUPERFICIE ÚTIL TOTAL</b> 141.98 m <sup>2</sup>	
SUPERFICIES CONSTRUIDAS	
<b>SUPERFICIE CONSTRUIDA TOTAL</b> 160.66 m <sup>2</sup>	



Planta Baja

