

Observaciones: Este folleto es meramente informativo y no reviste carácter contractual. La jardinería, el mobiliario urbano y el amueblamiento es ficticio, teniendo validez únicamente a efectos decorativos. Las superficies son aproximadas y podrán sufrir variaciones por necesidades técnicas. La distribución del mobiliario es orientativa. Los cerramientos de los tendedores se grafican recogidos. Versión: Enero - 2025



# RESIDENCIAL TOSCANA

MADRID



VIVIENDA 3 Dormitorios

PORTAL 1 PLANTA BAJA PUERTA A

### SUPERFICIES ÚTILES

1	Vestíbulo	3.04 m <sup>2</sup>
2	Salón - Comedor - Cocina	35.51 m <sup>2</sup>
3	Distribuidor	6.63 m <sup>2</sup>
4	Dormitorio 1	15.00 m <sup>2</sup>
5	Dormitorio 2	11.00 m <sup>2</sup>
6	Dormitorio 3	12.81 m <sup>2</sup>
7	Baño 1	3.47 m <sup>2</sup>
8	Baño 2	3.48 m <sup>2</sup>

SUPERFICIE ÚTIL INTERIOR 90.94 m<sup>2</sup>

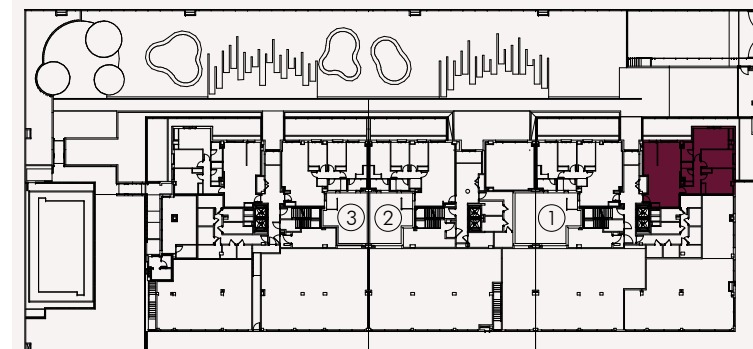
9 Terraza 53.05 m<sup>2</sup>  
10 Tendedero 3.00 m<sup>2</sup>

SUPERFICIE ÚTIL EXTERIOR 56.05 m<sup>2</sup>

SUPERFICIE ÚTIL TOTAL 146.99 m<sup>2</sup>

### SUPERFICIES CONSTRUIDAS

SUPERFICIE CONSTRUIDA TOTAL 169.30 m<sup>2</sup>



Planta Baja

0 1 2  
1:50 (metros)

