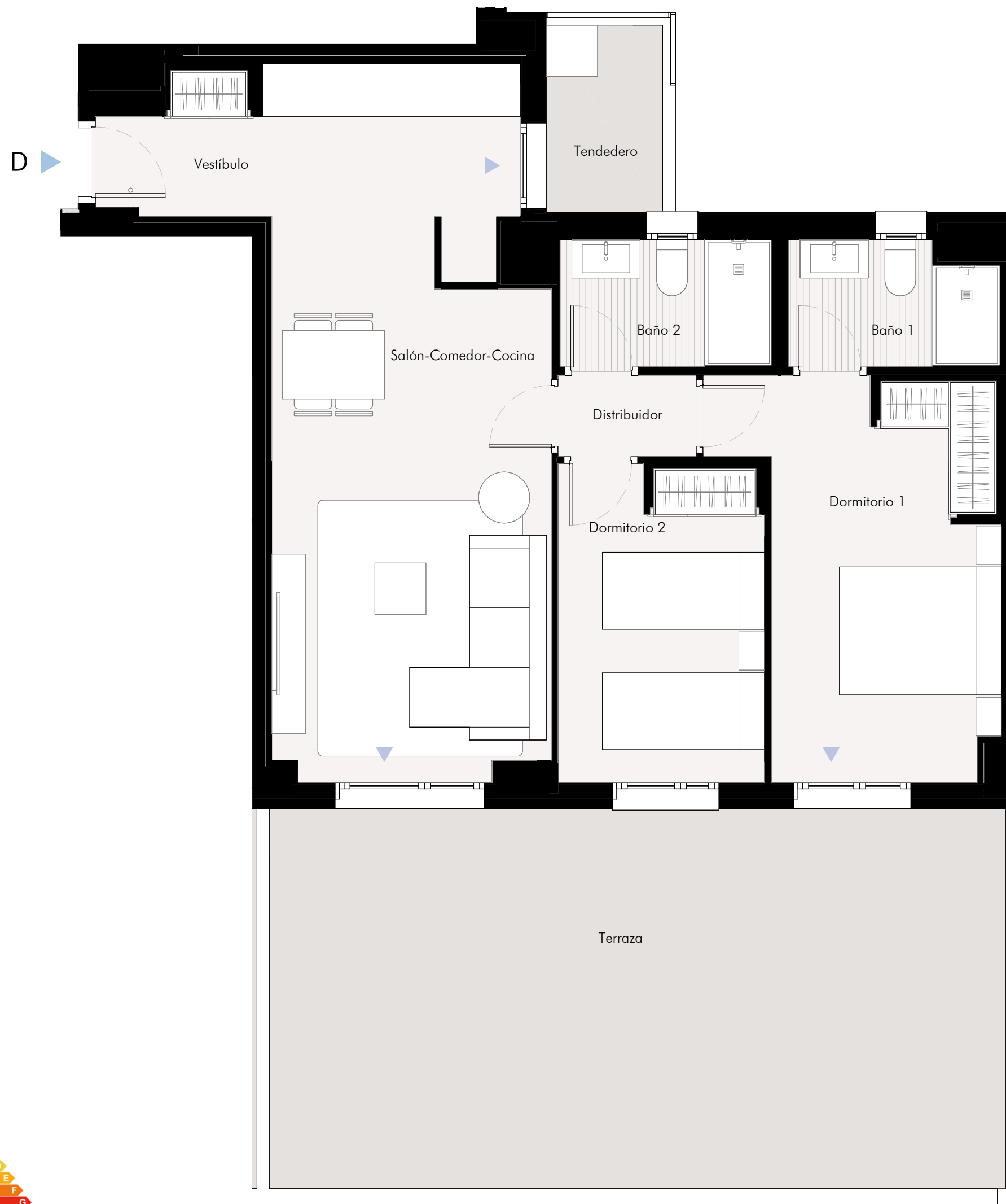


Observaciones: Este folleto es meramente informativo y no reviste carácter contractual. La jardinería, el mobiliario urbano y el amueblamiento es ficticio, teniendo validez únicamente a efectos decorativos. Las superficies son aproximadas y podrán sufrir variaciones por necesidades técnicas. La distribución del mobiliario es orientativa. Los cerramientos de los tendederos se grafican recogidos. Versión: **Mayo - 2024**



RESIDENCIAL TOSCANA

MADRID



VIVIENDA 2 Dormitorios

PORTAL 3 PLANTA PRIMERA PUERTA D

SUPERFICIES ÚTILES

1	Vestíbulo	2.89 m ²
2	Salón - Comedor - Cocina	26.24 m ²
3	Distribuidor	1.54 m ²
4	Dormitorio 1	13.39 m ²
5	Dormitorio 2	9.01 m ²
6	Baño 1	3.47 m ²
7	Baño 2	3.70 m ²

SUPERFICIE ÚTIL INTERIOR	60.25 m ²
--------------------------	----------------------

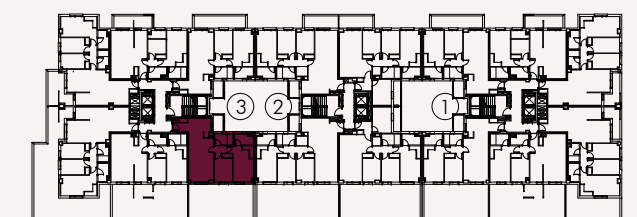
8	Terraza	38.43 m ²
9	Tendedero	3.00 m ²

SUPERFICIE ÚTIL EXTERIOR	41.43 m ²
--------------------------	----------------------

SUPERFICIE ÚTIL TOTAL	101.68 m ²
-----------------------	-----------------------

SUPERFICIES CONSTRUIDAS

SUPERFICIE CONSTRUIDA TOTAL	117.42 m ²
-----------------------------	-----------------------



Planta Primera

