

Observaciones: Este folleto es meramente informativo y no reviste carácter contractual. La jardinería, el mobiliario urbano y el amueblamiento es ficticio, teniendo validez únicamente a efectos decorativos. Las superficies son aproximadas y podrán sufrir variaciones por necesidades técnicas. La distribución del mobiliario es orientativa. Los cerramientos de los tendedores se grafican recogidos. Versión: **Mayo - 2024**



RESIDENCIAL TOSCANA

MADRID



VIVIENDA 4 Dormitorios

PORTAL 3 PLANTA QUINTA PUERTA A

SUPERFICIES ÚTILES

1	Vestíbulo	2.73 m ²
2	Salón - Comedor - Cocina	32.41 m ²
3	Distribuidor	4.98 m ²
4	Dormitorio 1	13.47 m ²
5	Dormitorio 2	9.01 m ²
6	Dormitorio 3	8.73 m ²
7	Dormitorio 4	9.50 m ²
8	Baño 1	3.35 m ²
9	Baño 2	3.35 m ²

SUPERFICIE ÚTIL INTERIOR 87.51 m²

10 Terraza 26.09 m²

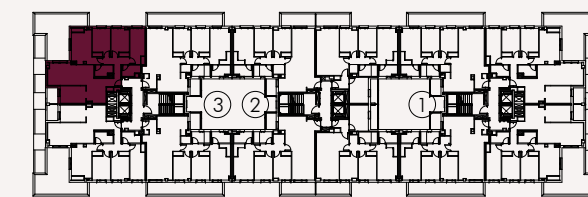
11 Tendedero 3.00 m²

SUPERFICIE ÚTIL EXTERIOR 29.09 m²

SUPERFICIE ÚTIL TOTAL 116.61 m²

SUPERFICIES CONSTRUIDAS

SUPERFICIE CONSTRUIDA TOTAL 137.31 m²



Planta Quinta

