

RESIDENCIAL TOSCANA

MADRID



VIVIENDA 3 Dormitorios

PORTAL 3 PLANTA SEXTA PUERTA C

SUPERFICIES ÚTILES

1	Vestíbulo	3.37 m ²
2	Salón - Comedor - Cocina	32.76 m ²
3	Distribuidor	2.84 m ²
4	Dormitorio 1	13.40 m ²
5	Dormitorio 2	9.01 m ²
6	Dormitorio 3	8.67 m ²
7	Baño 1	3.47 m ²
8	Baño 2	3.70 m ²
9	Vestidor	1.21 m ²

SUPERFICIE ÚTIL INTERIOR 78.44 m²

10 Terraza 9.33 m²

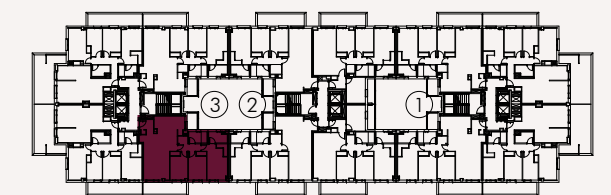
11 Tendedero 3.00 m²

SUPERFICIE ÚTIL EXTERIOR 12.33 m²

SUPERFICIE ÚTIL TOTAL 90.76 m²

SUPERFICIES CONSTRUIDAS

SUPERFICIE CONSTRUIDA TOTAL 106.79 m²

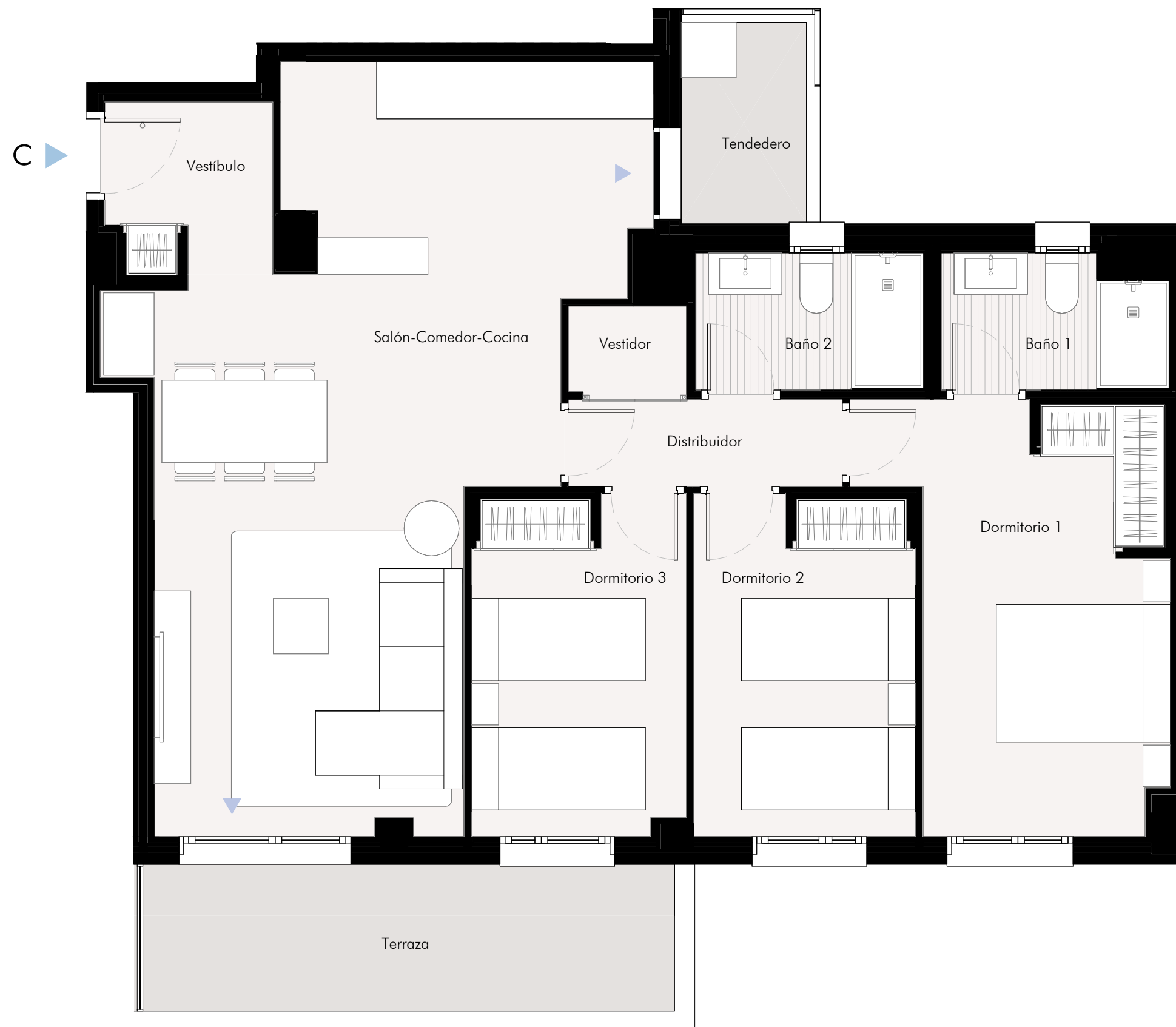


Planta Sexta

0 1 2
1:50 (metros)



PREMIER



Observaciones: Este folleto es meramente informativo y no reviste carácter contractual. La jardinería, el mobiliario urbano y el amueblamiento es ficticio, teniendo validez únicamente a efectos decorativos. Las superficies son aproximadas y podrán sufrir variaciones por necesidades técnicas. La distribución del mobiliario es orientativa. Los cerramientos de los tendederos se grafican recogidos. Versión: **Mayo - 2024**

