

RESIDENCIAL TOSCANA  
MADRID



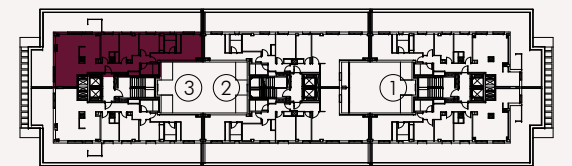
VIVIENDA 4 Dormitorios  
PORTAL 3 PLANTA ÁTICO PUERTA A

SUPERFICIES ÚTILES

1 Vestíbulo	3.13 m <sup>2</sup>
2 Salón - Comedor - Cocina	32.98 m <sup>2</sup>
3 Distribuidor	6.60 m <sup>2</sup>
4 Dormitorio 1	14.36 m <sup>2</sup>
5 Dormitorio 2	8.00 m <sup>2</sup>
6 Dormitorio 3	9.07 m <sup>2</sup>
7 Dormitorio 4	7.52 m <sup>2</sup>
8 Baño 1	3.55 m <sup>2</sup>
9 Baño 2	3.70 m <sup>2</sup>
<b>SUPERFICIE ÚTIL INTERIOR</b>	<b>88.91 m<sup>2</sup></b>

9 Terraza	70.60 m <sup>2</sup>
10 Tendedero	3.00 m <sup>2</sup>
<b>SUPERFICIE ÚTIL EXTERIOR</b>	<b>73.61 m<sup>2</sup></b>
<b>SUPERFICIE ÚTIL TOTAL</b>	<b>162.52 m<sup>2</sup></b>

<b>SUPERFICIES CONSTRUIDAS</b>	
<b>SUPERFICIE CONSTRUIDA TOTAL</b>	<b>194.17 m<sup>2</sup></b>



Planta Ático



1:60 (metros)

