

# RESIDENCIAL TOSCANA

MADRID



## VIVIENDA 4 Dormitorios

PORTAL 3 PLANTA CUARTA PUERTA E

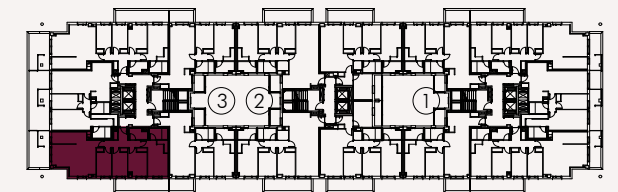
### SUPERFICIES ÚTILES

1 Vestíbulo	2.65 m <sup>2</sup>
2 Salón - Comedor - Cocina	30.36 m <sup>2</sup>
3 Distribuidor	4.53 m <sup>2</sup>
4 Dormitorio 1	13.65 m <sup>2</sup>
5 Dormitorio 2	9.02 m <sup>2</sup>
6 Dormitorio 3	7.50 m <sup>2</sup>
7 Dormitorio 4	7.44 m <sup>2</sup>
8 Baño 1	3.70 m <sup>2</sup>
9 Baño 2	3.35 m <sup>2</sup>
<b>SUPERFICIE ÚTIL INTERIOR</b>	<b>82.19 m<sup>2</sup></b>

10 Terraza + Tendedero	13.15 m <sup>2</sup>
11 Terraza 2	11.27 m <sup>2</sup>
<b>SUPERFICIE ÚTIL EXTERIOR</b>	<b>24.42 m<sup>2</sup></b>
<b>SUPERFICIE ÚTIL TOTAL</b>	<b>106.61 m<sup>2</sup></b>

### SUPERFICIES CONSTRUIDAS

<b>SUPERFICIE CONSTRUIDA TOTAL</b>	<b>125.12 m<sup>2</sup></b>
------------------------------------	-----------------------------



Planta Cuarta

