

Observaciones: Este folleto es meramente informativo y no reviste carácter contractual. La jardinería, el mobiliario urbano y el amueblamiento es ficticio, teniendo validez únicamente a efectos decorativos. Las superficies son aproximadas y podrán sufrir variaciones por necesidades técnicas. La distribución del mobiliario es orientativa. Los cerramientos de los tendedores se grafican recogidos. Versión: **Mayo - 2024**



RESIDENCIAL TOSCANA

MADRID



VIVIENDA 2 Dormitorios

PORTAL 1 PLANTA TERCERA PUERTA A

SUPERFICIES ÚTILES

1	Vestíbulo	3.13 m ²
2	Salón - Comedor - Cocina	25.99 m ²
3	Distribuidor	5.83 m ²
4	Dormitorio 1	13.46 m ²
5	Dormitorio 2	10.22 m ²
6	Baño 1	3.47 m ²
7	Baño 2	3.85 m ²

SUPERFICIE ÚTIL INTERIOR 65.94 m²

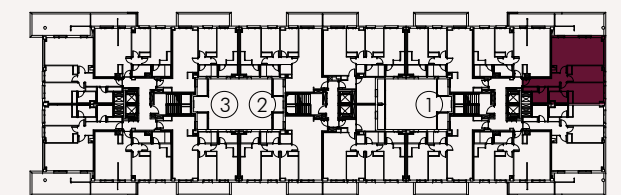
8 Terraza + Tendedero 18.38 m²

SUPERFICIE ÚTIL EXTERIOR 18.38 m²

SUPERFICIE ÚTIL TOTAL 84.32 m²

SUPERFICIES CONSTRUIDAS

SUPERFICIE CONSTRUIDA TOTAL 98.59 m²



Planta Tercera

0 1 2
1:50 (metros)

