

Observaciones: Este folleto es meramente informativo y no reviste carácter contractual. La jardinería, el mobiliario urbano y el amueblamiento es ficticio, teniendo validez únicamente a efectos decorativos. Las superficies son aproximadas y podrán sufrir variaciones por necesidades técnicas. La distribución del mobiliario es orientativa. Los cerramientos de los tendedores se grafican recogidos. Versión: **Mayo - 2024**



# RESIDENCIAL TOSCANA

## MADRID



### VIVIENDA 2 Dormitorios

PORTAL 3 PLANTA PRIMERA PUERTA C

#### SUPERFICIES ÚTILES

1	Vestíbulo	2.89 m <sup>2</sup>
2	Salón - Comedor - Cocina	26.24 m <sup>2</sup>
3	Distribuidor	1.54 m <sup>2</sup>
4	Dormitorio 1	13.41 m <sup>2</sup>
5	Dormitorio 2	9.01 m <sup>2</sup>
6	Baño 1	3.47 m <sup>2</sup>
7	Baño 2	3.70 m <sup>2</sup>

SUPERFICIE ÚTIL INTERIOR	60.26 m <sup>2</sup>
--------------------------	----------------------

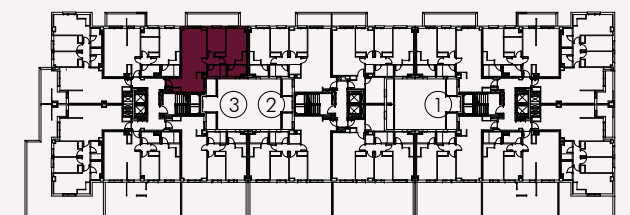
8	Terraza	10.92 m <sup>2</sup>
9	Tendedero	3.00 m <sup>2</sup>

SUPERFICIE ÚTIL EXTERIOR	13.92 m <sup>2</sup>
--------------------------	----------------------

SUPERFICIE ÚTIL TOTAL	74.18 m <sup>2</sup>
-----------------------	----------------------

#### SUPERFICIES CONSTRUIDAS

SUPERFICIE CONSTRUIDA TOTAL	89.26 m <sup>2</sup>
-----------------------------	----------------------



Planta Primera

