

Observaciones: Este folleto es meramente informativo y no reviste carácter contractual. La jardinería, el mobiliario urbano y el amueblamiento es ficticio, teniendo validez únicamente a efectos decorativos. Las superficies son aproximadas y podrán sufrir variaciones por necesidades técnicas. La distribución del mobiliario es orientativa. Los cerramientos de los tendederos se grafican recogidos. Versión: Enero - 2025



RESIDENCIAL TOSCANA

MADRID



VIVIENDA 2 Dormitorios

PORTAL 1 PLANTA CUARTA PUERTA A

SUPERFICIES ÚTILES

1	Vestíbulo	1.58 m ²
2	Salón - Comedor - Cocina	28.27 m ²
3	Distribuidor	2.18 m ²
4	Dormitorio 1	19.00 m ²
5	Dormitorio 2	8.14 m ²
6	Baño 1	3.70 m ²
7	Baño 2	3.70 m ²

SUPERFICIE ÚTIL INTERIOR 66.57 m²

8 Terraza + Tendedero 7.40 m²

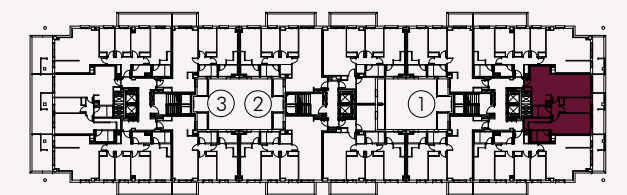
9 Terraza 2 4.40 m²

SUPERFICIE ÚTIL EXTERIOR 11.80 m²

SUPERFICIE ÚTIL TOTAL 78.37 m²

SUPERFICIES CONSTRUIDAS

SUPERFICIE CONSTRUIDA TOTAL 89.98 m²



Planta Cuarta

0 1 2
1:50 (metros)

