

Observaciones: Este folleto es meramente informativo y no reviste carácter contractual. La jardinería, el mobiliario urbano y el amueblamiento es ficticio, teniendo validez únicamente a efectos decorativos. Las superficies son aproximadas y podrán sufrir variaciones por necesidades técnicas. La distribución del mobiliario es orientativa. Los cerramientos de los tendedores se grafican recogidos. Versión: **Mayo - 2024**



RESIDENCIAL TOSCANA

MADRID



VIVIENDA 3 Dormitorios

PORTAL 3 PLANTA SEGUNDA PUERTA A

SUPERFICIES ÚTILES

1	Vestíbulo	1.86 m ²
2	Salón - Comedor - Cocina	32.47 m ²
3	Distribuidor	2.96 m ²
4	Dormitorio 1	13.63 m ²
5	Dormitorio 2	7.71 m ²
6	Dormitorio 3	7.41 m ²
7	Baño 1	3.47 m ²
8	Baño 2	3.48 m ²

SUPERFICIE ÚTIL INTERIOR	73.00 m ²
--------------------------	----------------------

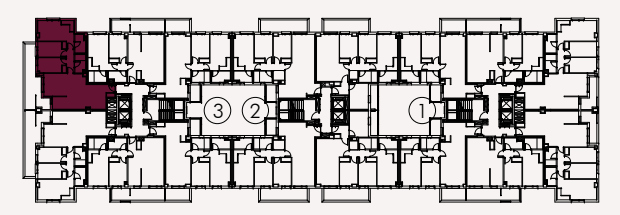
9	Terraza + Tendedero	17.02 m ²
---	---------------------	----------------------

SUPERFICIE ÚTIL EXTERIOR	17.02 m ²
--------------------------	----------------------

SUPERFICIE ÚTIL TOTAL	90.02 m ²
-----------------------	----------------------

SUPERFICIES CONSTRUIDAS

SUPERFICIE CONSTRUIDA TOTAL	106.39 m ²
-----------------------------	-----------------------



Planta Segunda

