

Observaciones: Este folleto es meramente informativo y no reviste carácter contractual. La jardinería, el mobiliario urbano y el amueblamiento es ficticio, teniendo validez únicamente a efectos decorativos. Las superficies son aproximadas y podrán sufrir variaciones por necesidades técnicas. La distribución del mobiliario es orientativa. Los cerramientos de los tendedores se grafican recogidos. Versión: **Mayo - 2024**



RESIDENCIAL TOSCANA

MADRID



VIVIENDA 2 Dormitorios

PORTAL 3 PLANTA TERCERA PUERTA E

SUPERFICIES ÚTILES

1	Vestíbulo	2.48 m ²
2	Salón - Comedor - Cocina	27.30 m ²
3	Distribuidor	1.22 m ²
4	Dormitorio 1	13.86 m ²
5	Dormitorio 2	8.65 m ²
6	Baño 1	3.70 m ²
7	Baño 2	3.35 m ²

SUPERFICIE ÚTIL INTERIOR	60.56 m ²
--------------------------	----------------------

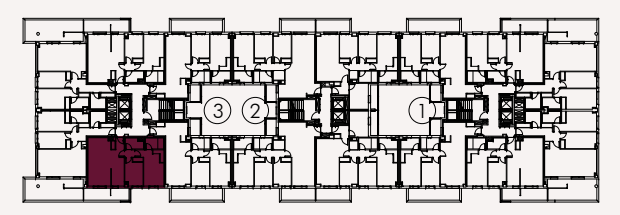
8	Terraza + Tendedero	9.70 m ²
---	---------------------	---------------------

SUPERFICIE ÚTIL EXTERIOR	9.70 m ²
--------------------------	---------------------

SUPERFICIE ÚTIL TOTAL	70.26 m ²
-----------------------	----------------------

SUPERFICIES CONSTRUIDAS

SUPERFICIE CONSTRUIDA TOTAL	81.22 m ²
-----------------------------	----------------------



Planta Tercera

