

Observaciones: Este folleto es meramente informativo y no reviste carácter contractual. La jardinería, el mobiliario urbano y el amueblamiento es ficticio, teniendo validez únicamente a efectos decorativos. Las superficies son aproximadas y podrán sufrir variaciones por necesidades técnicas. La distribución del mobiliario es orientativa. Los cerramientos de los tendedores se grafican recogidos. Versión: **Mayo - 2024**



RESIDENCIAL TOSCANA

MADRID



VIVIENDA 2 Dormitorios

PORTAL 3 PLANTA PRIMERA PUERTA B

SUPERFICIES ÚTILES

1	Vestíbulo	2.48 m ²
2	Salón - Comedor - Cocina	27.30 m ²
3	Distribuidor	1.22 m ²
4	Dormitorio 1	13.86 m ²
5	Dormitorio 2	8.65 m ²
6	Baño 1	3.70 m ²
7	Baño 2	3.35 m ²

SUPERFICIE ÚTIL INTERIOR 60.56 m²

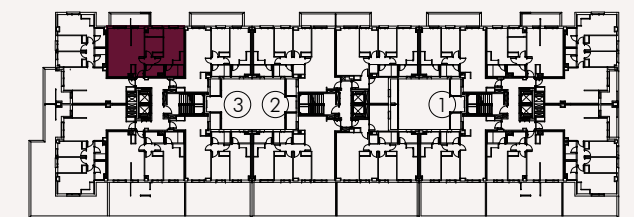
8 Terraza + Tendedero 8.10 m²

SUPERFICIE ÚTIL EXTERIOR 8.10 m²

SUPERFICIE ÚTIL TOTAL 68.66 m²

SUPERFICIES CONSTRUIDAS

SUPERFICIE CONSTRUIDA TOTAL 79.80 m²



Planta Primera

0 1 2
1:50 (metros)

