

Observaciones: Este folleto es meramente informativo y no reviste carácter contractual. La jardinería, el mobiliario urbano y el amueblamiento es ficticio, teniendo validez únicamente a efectos decorativos. Las superficies son aproximadas y podrán sufrir variaciones por necesidades técnicas. La distribución del mobiliario es orientativa. Los cerramientos de los tendedores se grafican recogidos. Versión: **Mayo - 2024**



# RESIDENCIAL TOSCANA

MADRID



## VIVIENDA 3 Dormitorios

PORTAL 2 PLANTA CUARTA PUERTA B

### SUPERFICIES ÚTILES

1	Vestíbulo	2.67 m <sup>2</sup>
2	Salón - Comedor - Cocina	29.07 m <sup>2</sup>
3	Distribuidor	3.02 m <sup>2</sup>
4	Dormitorio 1	13.40 m <sup>2</sup>
5	Dormitorio 2	9.01 m <sup>2</sup>
6	Dormitorio 3	8.68 m <sup>2</sup>
7	Baño 1	3.47 m <sup>2</sup>
8	Baño 2	3.70 m <sup>2</sup>
9	Vestidor	1.83 m <sup>2</sup>

SUPERFICIE ÚTIL INTERIOR 74.85 m<sup>2</sup>

10 Terraza 9.90 m<sup>2</sup>

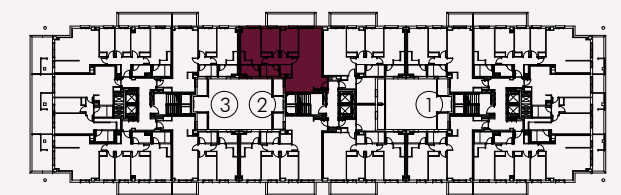
11 Tendedero 3.00 m<sup>2</sup>

SUPERFICIE ÚTIL EXTERIOR 12.90 m<sup>2</sup>

**SUPERFICIE ÚTIL TOTAL 87.75 m<sup>2</sup>**

### SUPERFICIES CONSTRUIDAS

**SUPERFICIE CONSTRUIDA TOTAL 103.48 m<sup>2</sup>**



Planta Cuarta

0 1 2  
1:50 (metros)

