

Observaciones: Este folleto es meramente informativo y no reviste carácter contractual. La jardinería, el mobiliario urbano y el amueblamiento es ficticio, teniendo validez únicamente a efectos decorativos. Las superficies son aproximadas y podrán sufrir variaciones por necesidades técnicas. La distribución del mobiliario es orientativa. Los cerramientos de los tendedores se grafican recogidos. Versión: **Mayo - 2024**



RESIDENCIAL TOSCANA

MADRID



VIVIENDA 3 Dormitorios

PORTAL 2 PLANTA PRIMERA PUERTA B

SUPERFICIES ÚTILES

1	Vestíbulo	2.67 m ²
2	Salón - Comedor - Cocina	29.07 m ²
3	Distribuidor	3.02 m ²
4	Dormitorio 1	13.40 m ²
5	Dormitorio 2	9.01 m ²
6	Dormitorio 3	8.68 m ²
7	Baño 1	3.47 m ²
8	Baño 2	3.70 m ²
9	Vestidor	1.83 m ²

SUPERFICIE ÚTIL INTERIOR 74.85 m²

10 Terraza 7.25 m²

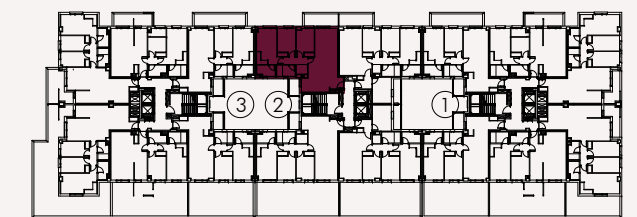
11 Tendedero 3.00 m²

SUPERFICIE ÚTIL EXTERIOR 10.25 m²

SUPERFICIE ÚTIL TOTAL 85.10 m²

SUPERFICIES CONSTRUIDAS

SUPERFICIE CONSTRUIDA TOTAL 100.07 m²



Planta Primera

0 1 2
1:50 (metros)

