

Observaciones: Este folleto es meramente informativo y no reviste carácter contractual. La jardinería, el mobiliario urbano y el amueblamiento es ficticio, teniendo validez únicamente a efectos decorativos. Las superficies son aproximadas y podrán sufrir variaciones por necesidades técnicas. La distribución del mobiliario es orientativa. Los cerramientos de los tendedores se grafican recogidos. Versión: **Mayo - 2024**



RESIDENCIAL TOSCANA

MADRID



VIVIENDA 3 Dormitorios

PORTAL 2 PLANTA SEGUNDA PUERTA A

SUPERFICIES ÚTILES

1 Vestíbulo	3.50 m ²
2 Salón - Comedor	21.66 m ²
3 Cocina	8.57 m ²
4 Distribuidor	2.56 m ²
5 Dormitorio 1	13.51 m ²
6 Dormitorio 2	9.02 m ²
7 Dormitorio 3	8.70 m ²
8 Baño 1	3.47 m ²
9 Baño 2	3.70 m ²
10 Vestidor	1.23 m ²
SUPERFICIE ÚTIL INTERIOR	75.93 m²

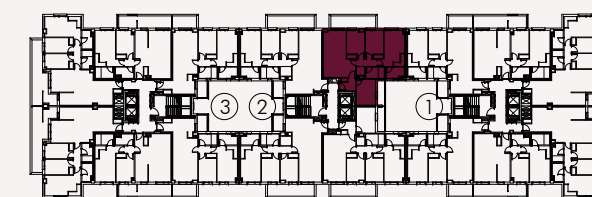
11 Terraza	9.50 m ²
12 Tendedero	3.00 m ²

SUPERFICIE ÚTIL EXTERIOR 12.50 m²

SUPERFICIE ÚTIL TOTAL 88.43 m²

SUPERFICIES CONSTRUIDAS

SUPERFICIE CONSTRUIDA TOTAL	104.86 m²
------------------------------------	-----------------------------



Planta Segunda

