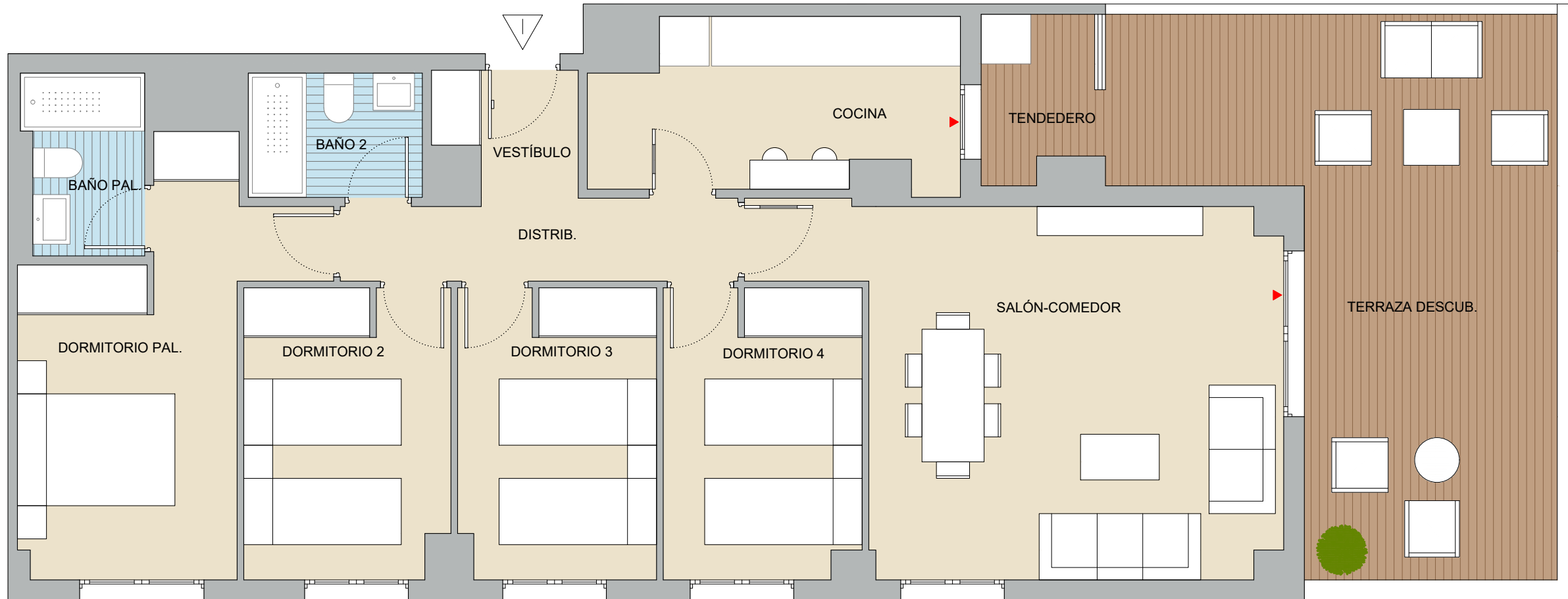


Este folleto es meramente informativo y no reviste carácter contractual. La jardinería, el mobiliario urbano y el amueblamiento es ficticio teniendo validez únicamente a efectos decorativos. Las superficies son aproximadas y podrán sufrir variaciones por necesidades técnicas durante la obra. La distribución del mobiliario de cocina es orientativa.

# 1º I

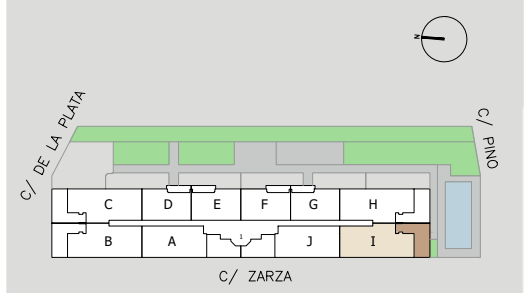


**SUPERFICIES ÚTILES**

Vestíbulo	2.35 m2
Distribuidor	4.70 m2
Salón-Comedor	23.70 m2
Cocina	8.55 m2
Dormitorio principal	12.70 m2
Baño principal	3.15 m2
Dormitorio 2	8.55 m2
Dormitorio 3	8.30 m2
Dormitorio 4	8.25 m2
Baño 2	3.15 m2
Tenedero	2.65 m2
Terraza	25.75 m2

**SUPERFICIES TOTALES**

Superficie útil total vivienda	86.05 m2
Superficie total exteriores	25.75 m2
Superficie const. c.r.z.c.	119.12 m2



V4D1  
 versión 1.0  
 fecha 20.11.2023