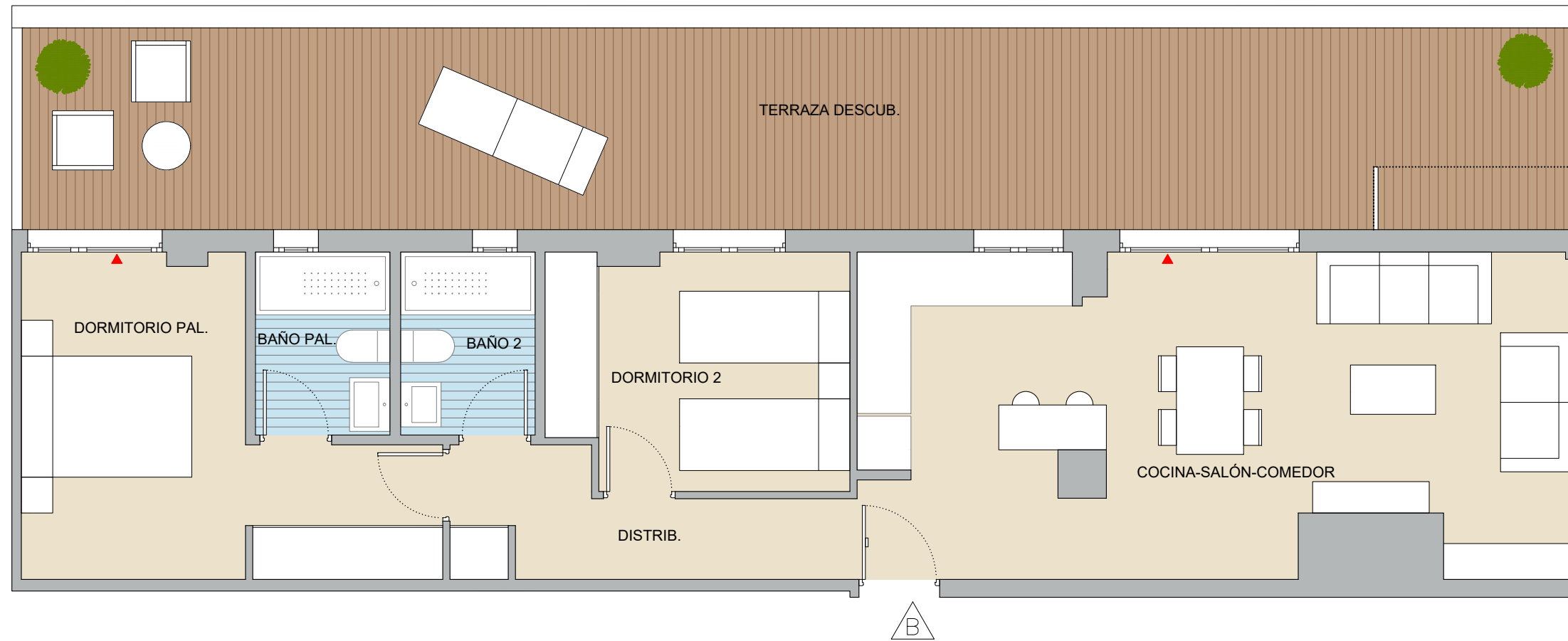


Este folleto es meramente informativo y no reviste carácter contractual. La jardinería, el mobiliario urbano y el amueblamiento es ficticio teniendo validez únicamente a efectos decorativos. Las superficies son aproximadas y podrán sufrir variaciones por necesidades técnicas durante la obra. La distribución del mobiliario de cocina es orientativa.

## ÁTICO B

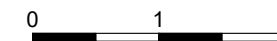
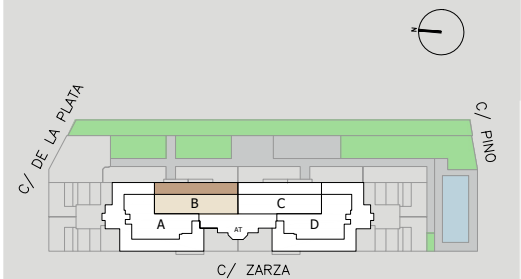


### SUPERFICIES ÚTILES

Distribuidor	5.00 m2
Cocina-Salón-Comedor	27.60 m2
Dormitorio principal	12.30 m2
Baño principal	3.05 m2
Dormitorio 2	8.60 m2
Baño 2	3.05 m2
Terraza	38.80 m2

### SUPERFICIES TOTALES

Superficie útil total vivienda	59.60 m2
Superficie total exteriores	38.80 m2
Superficie const. c.r.z.c.	82.03 m2



V2DA  
 versión 1.0  
 fecha 20.11.2023