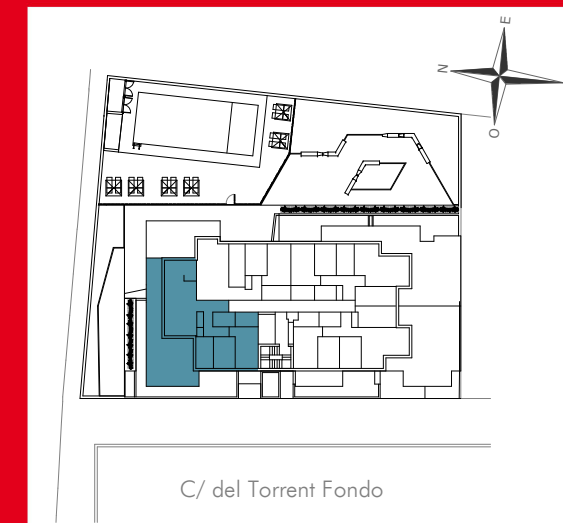
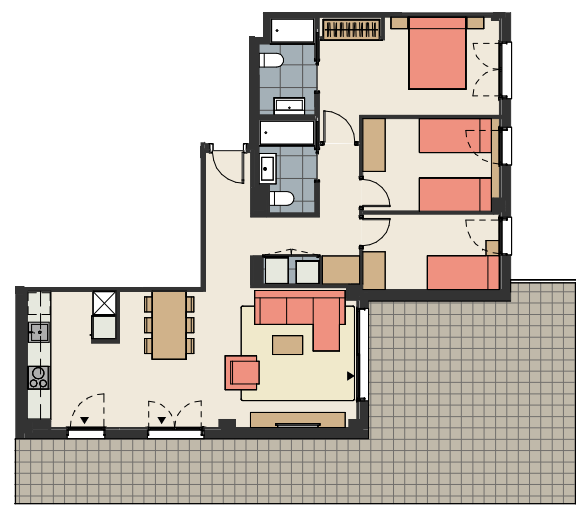


EDIFICI  
**Eden  
Llevant**



## Habitatge de 3 habitacions 5<sup>e</sup> 1<sup>a</sup>

PLANTA CINQUENA

Illa J1, Parcela 52, Sector Llevant  
Viladecans

### SUPERFÍCIES ÚTILS

INTERIORS	
1 REBEDOR	4.37 m <sup>2</sup>
2 SALA-MENJADOR-CUINA	31.29 m <sup>2</sup>
3 DISTRIBUIDOR	5.74 m <sup>2</sup>
4 DORMITORI 1 (Principal)	13.07 m <sup>2</sup>
5 DORMITORI 2	8.78 m <sup>2</sup>
6 DORMITORI 3	7.23 m <sup>2</sup>
7 BANY 1	3.60 m <sup>2</sup>
8 BANY 2	3.45 m <sup>2</sup>
9 ARMARI DE RENTAT/AEROTERMIA	0.97 m <sup>2</sup>

**SUB-TOTAL INTERIORS** 78.50 m<sup>2</sup>

EXTERIORS	
10 TERRASSA	46.22 m <sup>2</sup>

**SUB-TOTAL EXTERIORS** 46.22 m<sup>2</sup>

**TOTAL ÚTIL** 124.72 m<sup>2</sup>

SUPERFÍCIES CONSTRUÏDES	
INTERIORES	93.53 m <sup>2</sup>
EXTERIORES	48.36 m <sup>2</sup>

**TOTAL CONSTRUÏDA** 141.89 m<sup>2</sup>

NOTA: MAIG 2022



El mobiliari que apareix al plànol no forma part de l'habitatge.