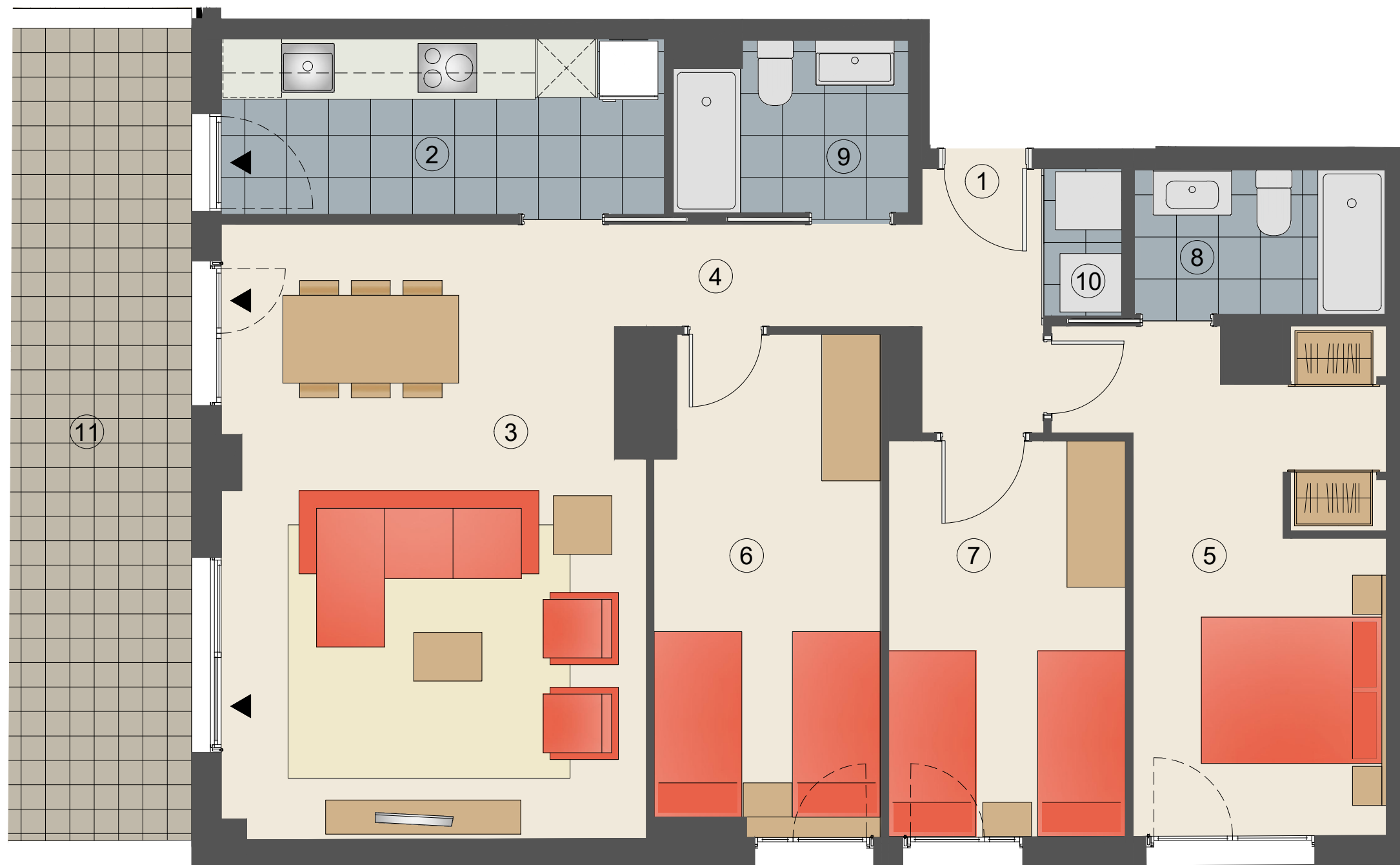
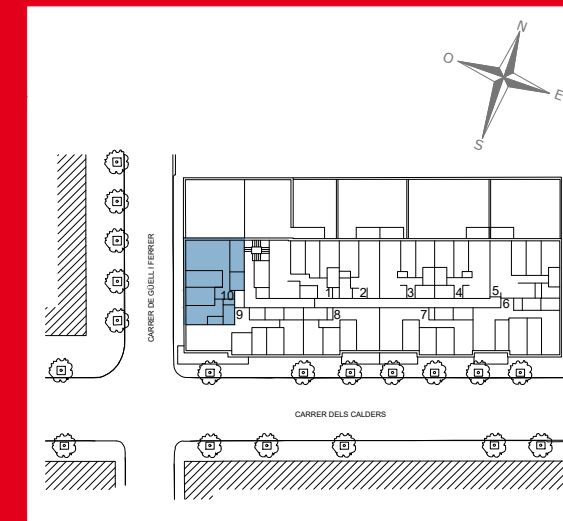
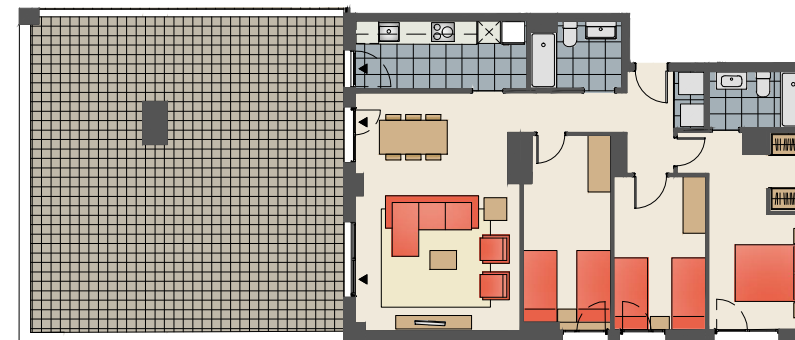


Residencial Calders
Sabadell



Habitatge de 3 habitacions
3º 10ª

PLANTA TERCERA
C/de Güell i Ferrer cantonada
amb C/ dels Calders

SUPERFÍCIES ÚTILS

INTERIORS	
1 REBEDOR	3,38 m ²
2 CUINA	8,17 m ²
3 SALA-MENJADOR	26,51 m ²
4 DISTRIBUIDOR	3,30 m ²
5 DORMITORI 1 (Principal)	13,92 m ²
6 DORMITORI 2	11,50 m ²
7 DORMITORI 3	9,83 m ²
8 BANY 1	3,79 m ²
9 BANY 2	4,06 m ²
10 ARMARI/CAMBRA RENTAT/AEROTÈRMIA	1,20 m ²

SUB-TOTAL INTERIORS 85,66 m²

EXTERIORS	
11 TERRASSA	69,04 m ²

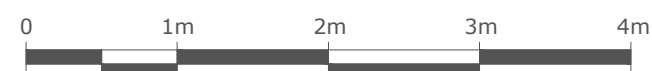
SUB-TOTAL EXTERIORS 69,04 m²

TOTAL ÚTIL 154,70 m²

SUPERFÍCIES CONTRUÏDES	
INTERIORS	100,53 m ²
EXTERIORS	75,10 m ²

TOTAL CONSTRUÏDA 175,63 m²

NOTA: DESEMBRE DE 2023



El mobiliari que apareix al plànol no forma part de l'habitatge.