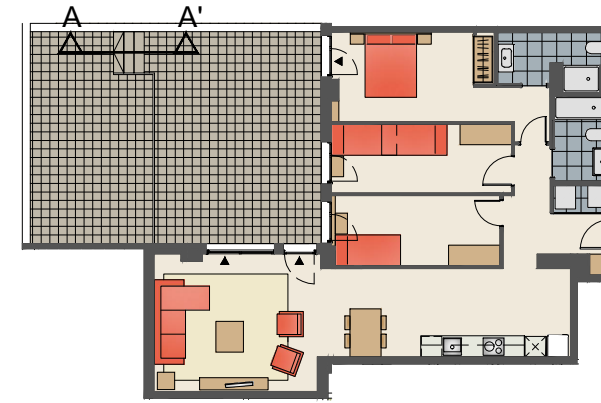
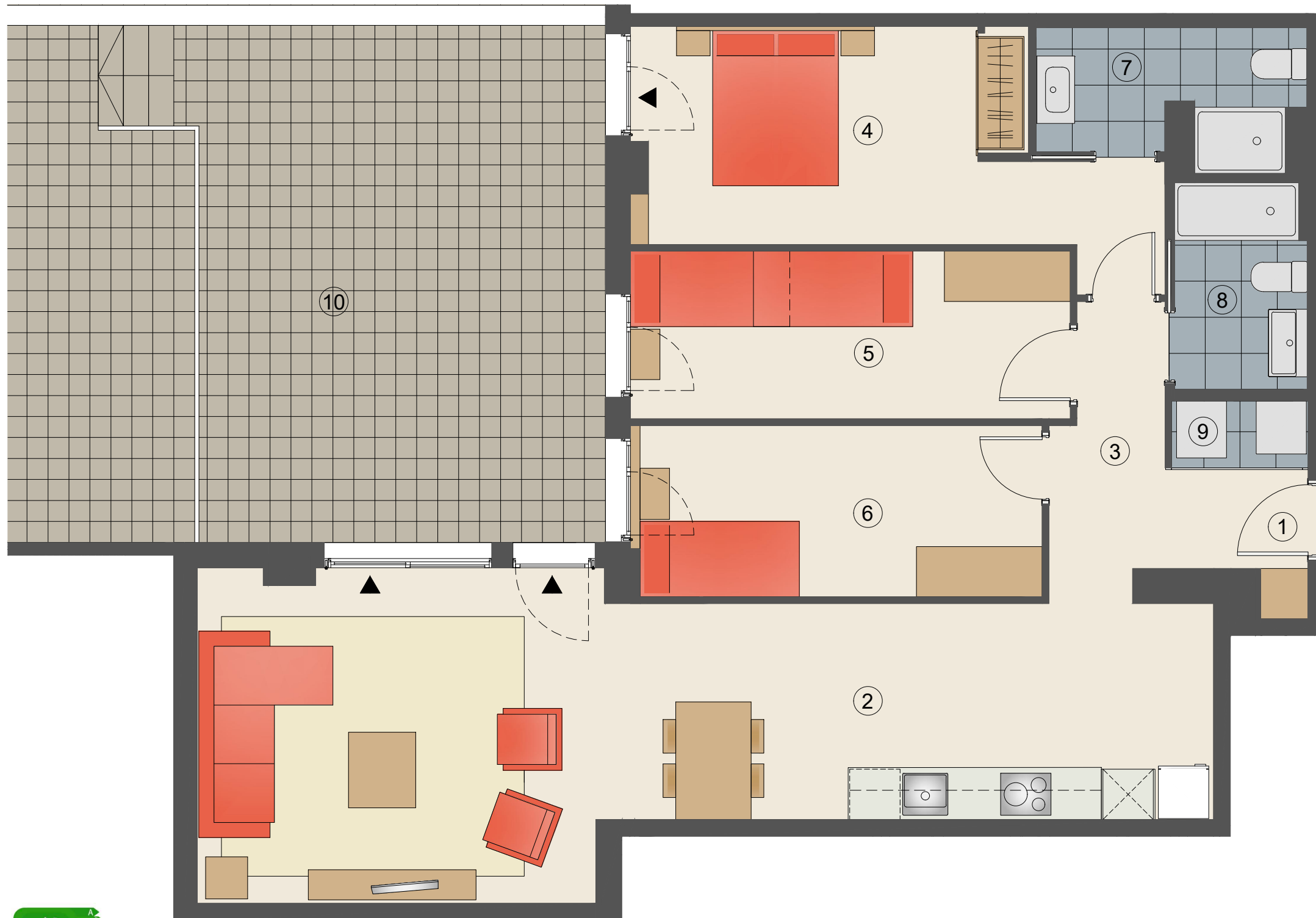
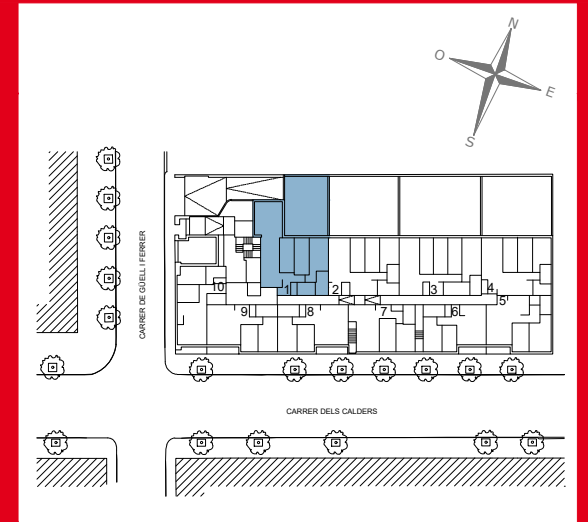


Residencial Calders
Sabadell



SECCIÓ A-A'
GRAONS A TERRASSA



Habitatge de 3 habitacions
BAIXOS 1ª

PLANTA BAIXA
C/de Güell i Ferrer cantonada
amb C/ dels Calders

SUPERFÍCIES ÚTILS

| INTERIORS | |
|-----------------------------------|----------------------|
| 1 REBEDOR | 5,16 m ² |
| 2 SALA-MENJADOR-CUINA | 37,89 m ² |
| 3 DISTRIBUIDOR | 1,54 m ² |
| 4 DORMITORI 1 (Principal) | 14,37 m ² |
| 5 DORMITORI 2 | 10,48 m ² |
| 6 DORMITORI 3 | 9,96 m ² |
| 7 BANY 1 | 4,70 m ² |
| 8 BANY 2 | 3,82 m ² |
| 9 ARMARI/CAMBRA RENTAT/AEROTÈRMIA | 1,29 m ² |

SUB-TOTAL INTERIORS 89,21 m²

| EXTERIORS | |
|-------------|----------------------|
| 10 TERRASSA | 52,20 m ² |

SUB-TOTAL EXTERIORS 52,20 m²

TOTAL ÚTIL 141,41 m²

| SUPERFÍCIES CONTRUÏDES | |
|------------------------|-----------------------|
| INTERIORS | 102,63 m ² |
| EXTERIORS | 54,55 m ² |

TOTAL CONSTRUÏDA 157,18 m²

NOTA: DESEMBRE DE 2023

El mobiliari que apareix al plànol no forma part de l'habitatge.

