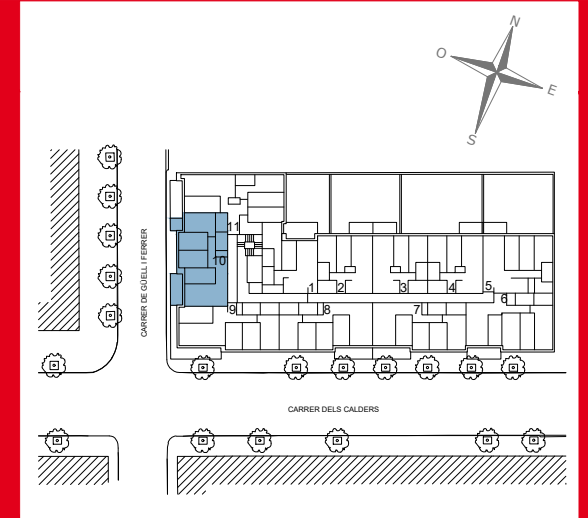
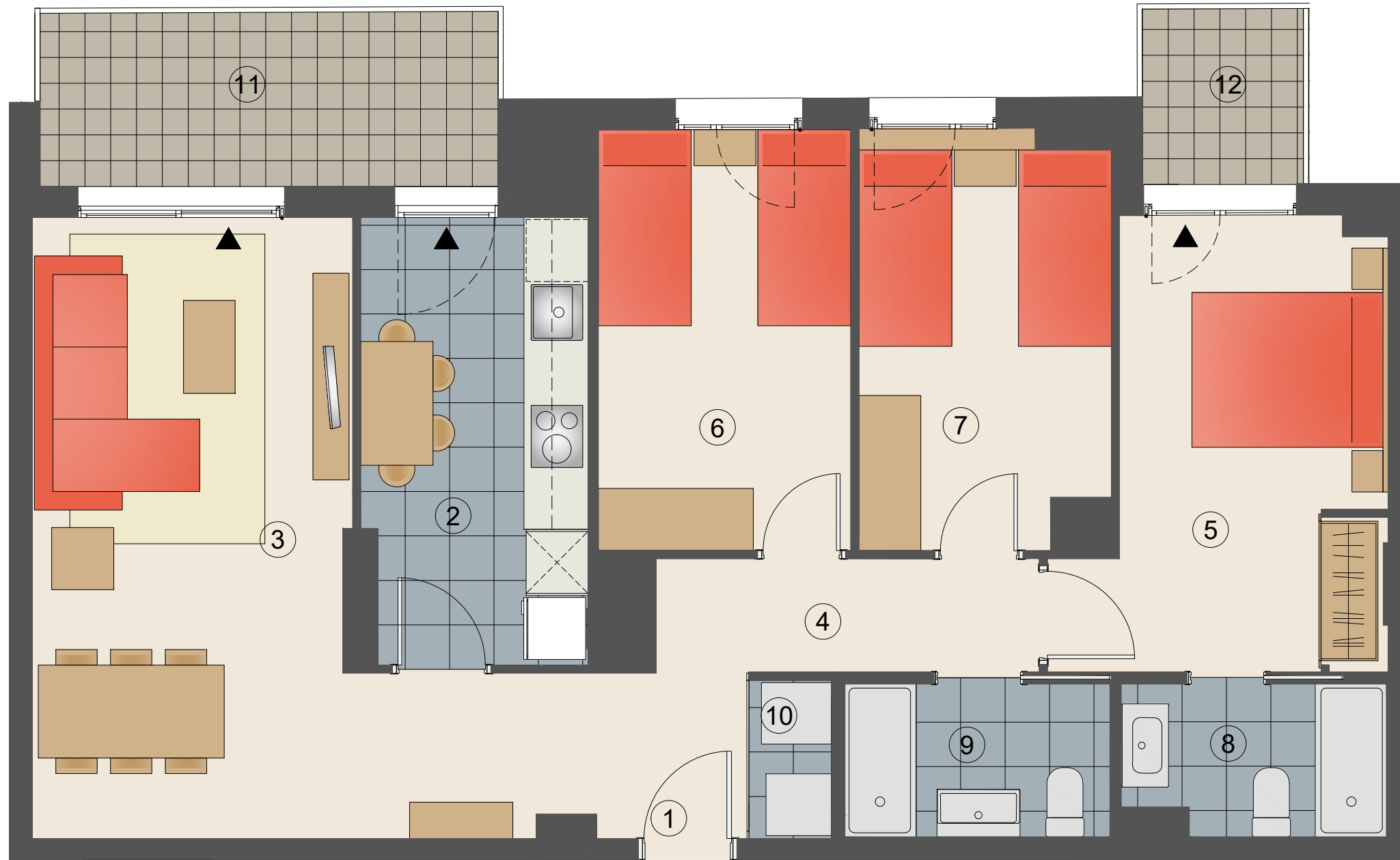


Residencial Calders Sabadell

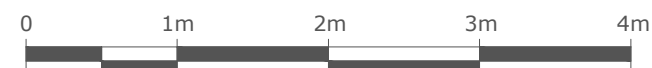


Habitatge de 3 habitacions 2º 10ª

PLANTA SEGONA
C/de Güell i Ferrer cantonada
amb C/ dels Calders

SUPERFÍCIES ÚTILS

INTERIORS	
1 REBEDOR	3,16 m ²
2 CUINA	9,35 m ²
3 SALA-MENJADOR	21,28 m ²
4 DISTRIBUIDOR	4,07 m ²
5 DORMITORI 1 (Principal)	12,11 m ²
6 DORMITORI 2	9,96 m ²
7 DORMITORI 3	9,52 m ²
8 BANY 1	3,60 m ²
9 BANY 2	3,79 m ²
10 ARMARI/CAMBRA RENTAT/AEROTÈRMIA	1,22 m ²
SUB-TOTAL INTERIORS	78,06 m²
EXTERIORS	
11 BALCÓ	7,46 m ²
12 BALCÓ 2	2,64 m ²
SUB-TOTAL EXTERIORS	10,10 m²
TOTAL ÚTIL	88,16 m²
SUPERFÍCIES CONTRUÏDES	
INTERIORS	91,36 m ²
EXTERIORS	10,65 m ²
TOTAL CONSTRUÏDA	102,01 m²
NOTA:	DESEMBRE DE 2023



El mobiliari que apareix al plànol no forma part de l'habitatge.