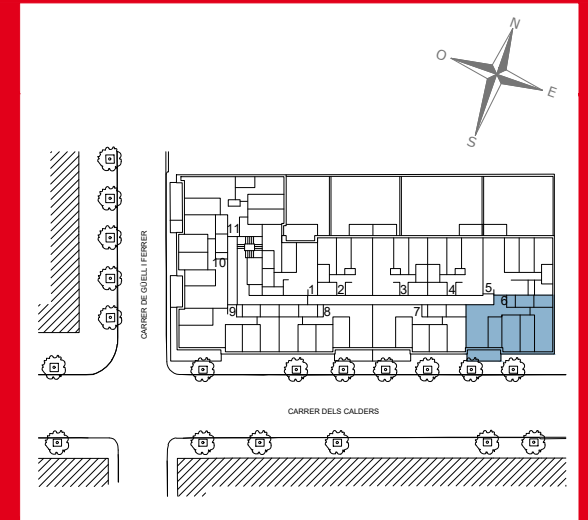
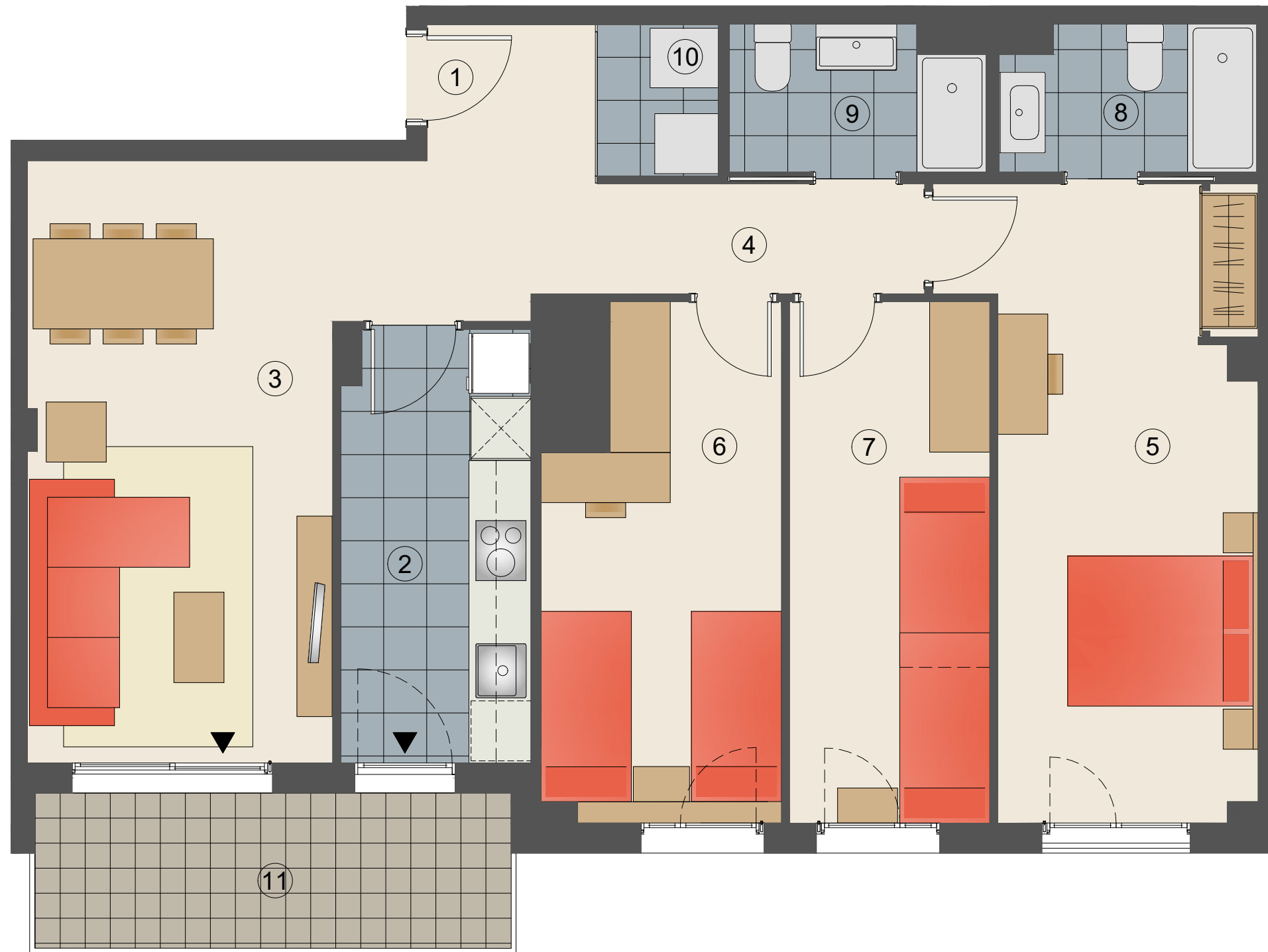


# Residencial Calders Sabadell



## Habitatge de 3 habitacions 1º 6ª

PLANTA PRIMERA  
C/de Güell i Ferrer cantonada  
amb C/ dels Calders

### SUPERFÍCIES ÚTILS

INTERIORS	
1 REBEDOR	2,45 m <sup>2</sup>
2 CUINA	8,10 m <sup>2</sup>
3 SALA-MENJADOR	21,45 m <sup>2</sup>
4 DISTRIBUIDOR	4,31 m <sup>2</sup>
5 DORMITORI 1 (Principal)	17,06 m <sup>2</sup>
6 DORMITORI 2	11,37 m <sup>2</sup>
7 DORMITORI 3	10,40 m <sup>2</sup>
8 BANY 1	3,63 m <sup>2</sup>
9 BANY 2	3,58 m <sup>2</sup>
10 ARMARI/CAMBRA RENTAT/AEROTÈRMIA	1,81 m <sup>2</sup>

SUB-TOTAL INTERIORS 84,16 m<sup>2</sup>

EXTERIORS	
11 BALCÓ	7,35 m <sup>2</sup>

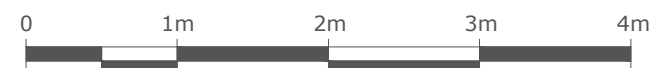
SUB-TOTAL EXTERIORS 7,35 m<sup>2</sup>

TOTAL ÚTIL 91,51 m<sup>2</sup>

SUPERFÍCIES CONTRUÏDES	
INTERIORS	97,73 m <sup>2</sup>
EXTERIORS	7,70 m <sup>2</sup>

TOTAL CONSTRUÏDA 105,43 m<sup>2</sup>

NOTA: DESEMBRE DE 2023



El mobiliari que apareix al plànol no forma part de l'habitatge.