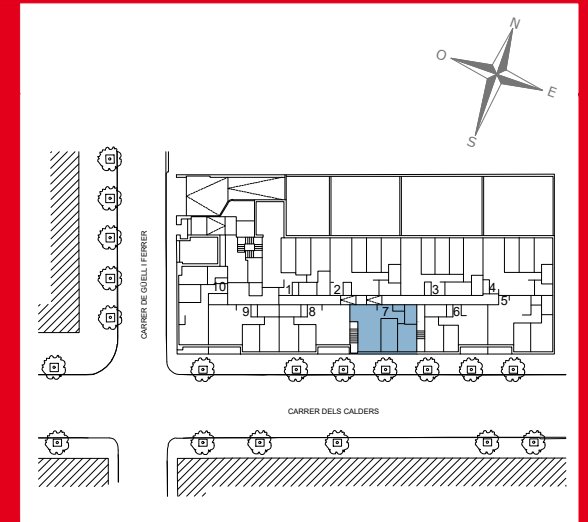
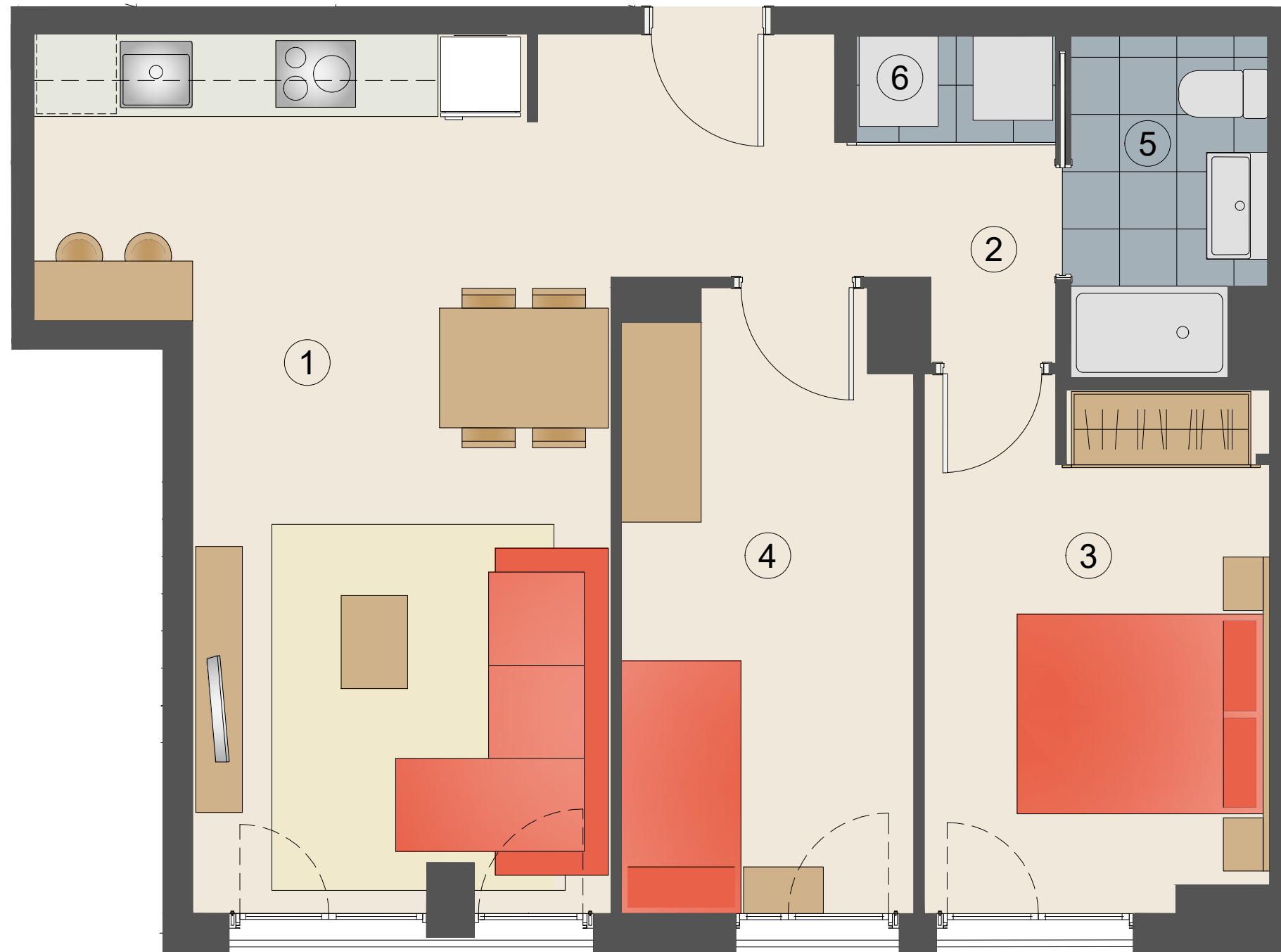


Residencial Calders
Sabadell



Habitatge de 2 habitacions
BAIXOS 7^a

PLANTA BAIXA
C/de Güell i Ferrer cantonada
amb C/ dels Calders

SUPERFÍCIES ÚTILS

INTERIORS	
1 SALA-MENJADOR-CUINA	26,41 m ²
2 DISTRIBUIDOR	2,29 m ²
3 DORMITORI 1 (Principal)	10,15 m ²
4 DORMITORI 2	9,96 m ²
5 BANY 1	3,59 m ²
6 ARMARI/CAMBRA RENTAT/AEROTÈRMIA	1,19 m ²

SUB-TOTAL INTERIORS 53,59 m²

EXTERIORS

SUB-TOTAL EXTERIORS 0,00 m²

TOTAL ÚTIL 53,59 m²

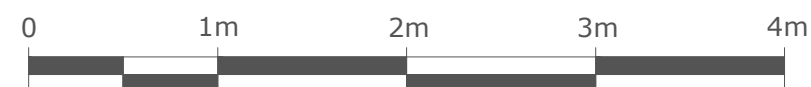
SUPERFÍCIES CONTRUÏDES

INTERIORS 62,04 m²

EXTERIORS 0,00 m²

TOTAL CONSTRUÏDA 62,04 m²

NOTA: DESEMBRE DE 2023



El mobiliari que apareix al plànol no forma part de l'habitatge.