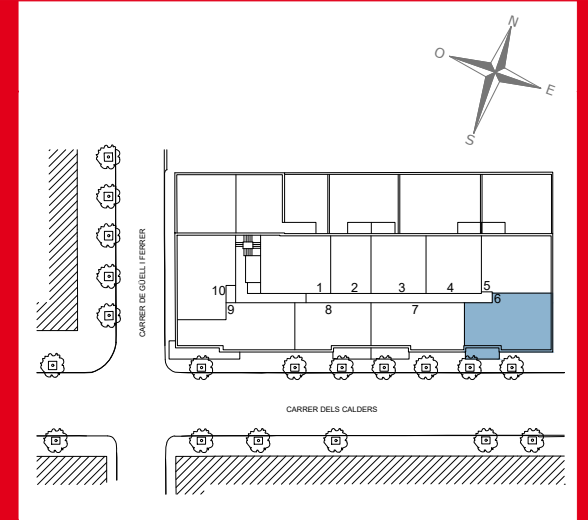
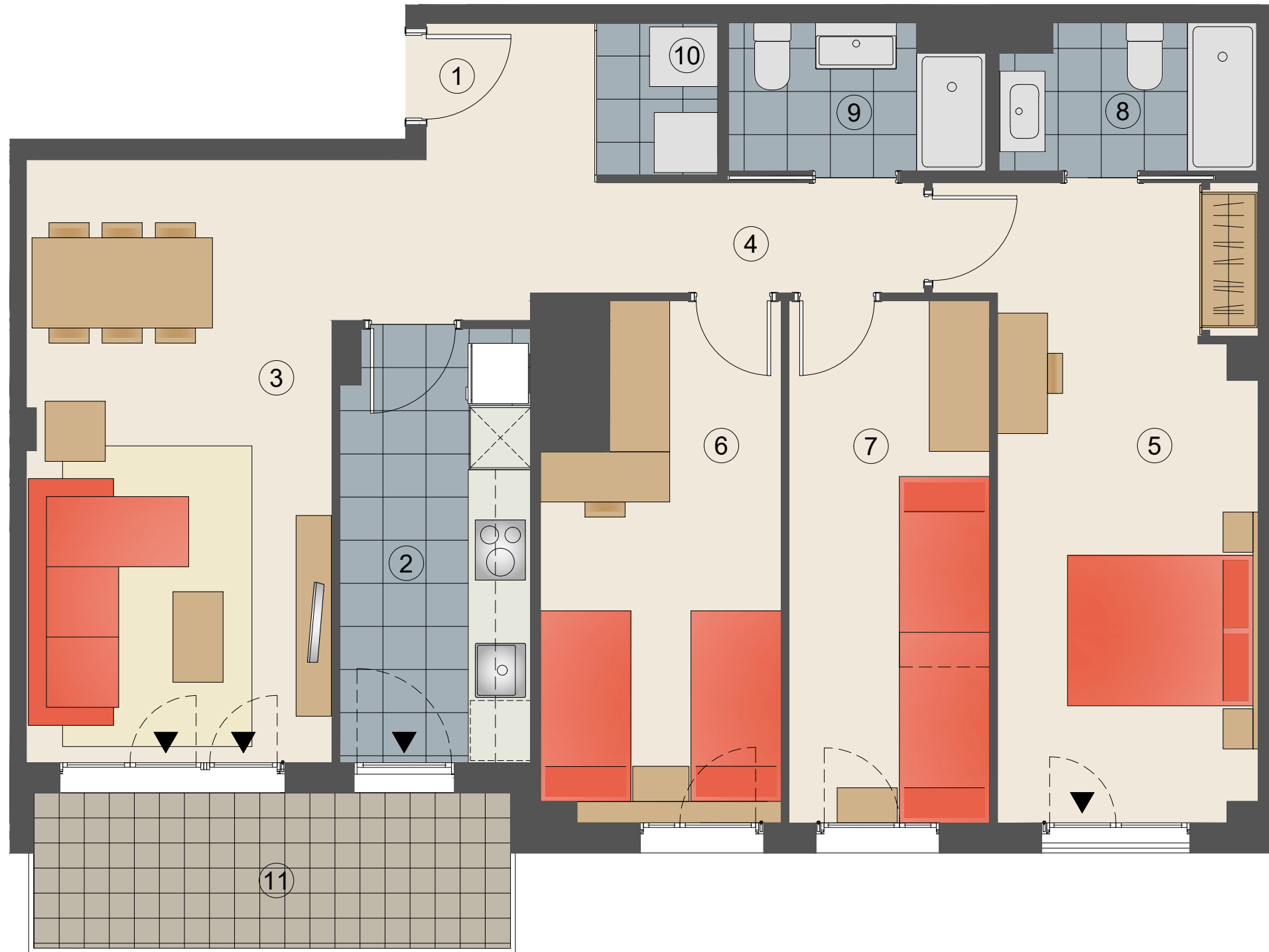


Residencial Calders
Sabadell



Habitatge de 3 habitacions
3º 6ª

PLANTA TERCERA
C/de Güell i Ferrer cantonada
amb C/ dels Calders

SUPERFÍCIES ÚTILS

INTERIORS	
1 REBEDOR	2,45 m ²
2 CUINA	8,10 m ²
3 SALA-MENJADOR	21,45 m ²
4 DISTRIBUTOR	4,31 m ²
5 DORMITORI 1 (Principal)	17,06 m ²
6 DORMITORI 2	11,37 m ²
7 DORMITORI 3	10,40 m ²
8 BANY 1	3,63 m ²
9 BANY 2	3,58 m ²
10 ARMARI/CAMBRA RENTAT/AEROTÈRMIA	1,81 m ²

SUB-TOTAL INTERIORS 84,16 m²

EXTERIORS

11 BALCÓ	7,35 m ²
----------	---------------------

SUB-TOTAL EXTERIORS 7,35 m²

TOTAL ÚTIL 91,51 m²

SUPERFÍCIES CONTRUÏDES

INTERIORS	97,73 m ²
EXTERIORS	7,70 m ²

TOTAL CONSTRUÏDA 105,43 m²

NOTA: MARÇ DE 2023



El mobiliari que apareix al plànol no forma part de l'habitatge.