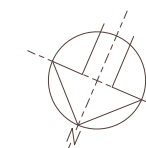


VISTA PLANTA COMPLETA

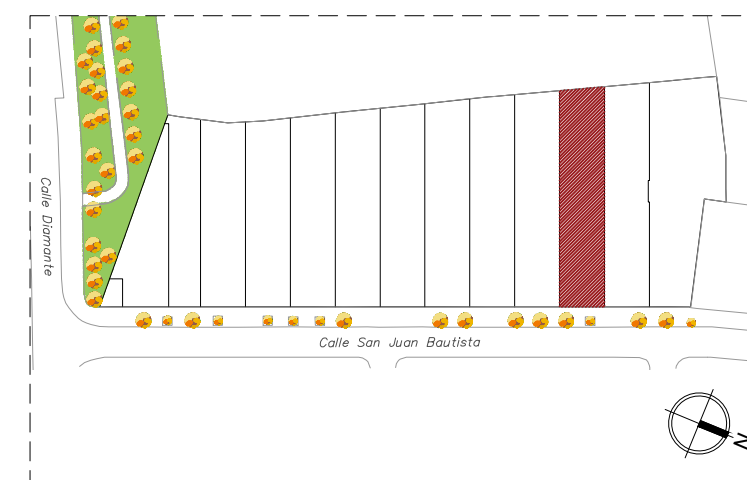
0 1 2 3 4 5m



Vivienda 03	VT_03
Superficies	m2
Sup. construida	367,06
Sup. útil jardines + terrazas	351,01
Superficie de parcela	m2
	525,01

ijaca

VIVIENDAS EXCLUSIVAS | POZUELO DE ALARCÓN



Vivienda 03

VT_03

Superficies útiles

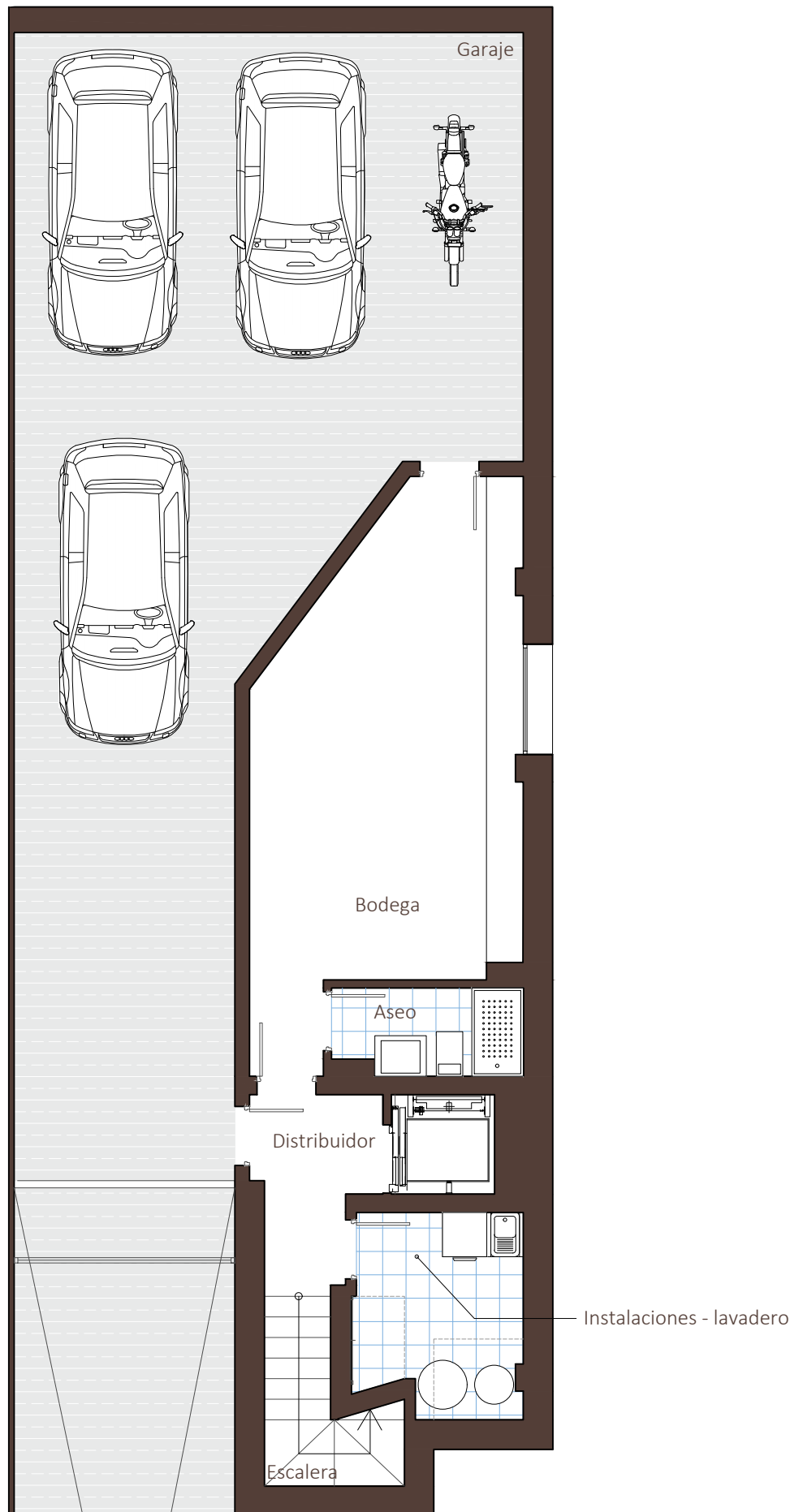
Planta Sótano:

Distribuidor	3.90
Escalera	3.45
Instalaciones - lavadero	5.95
Aseo	3.00
Bodega	23.35
Garaje	72.90

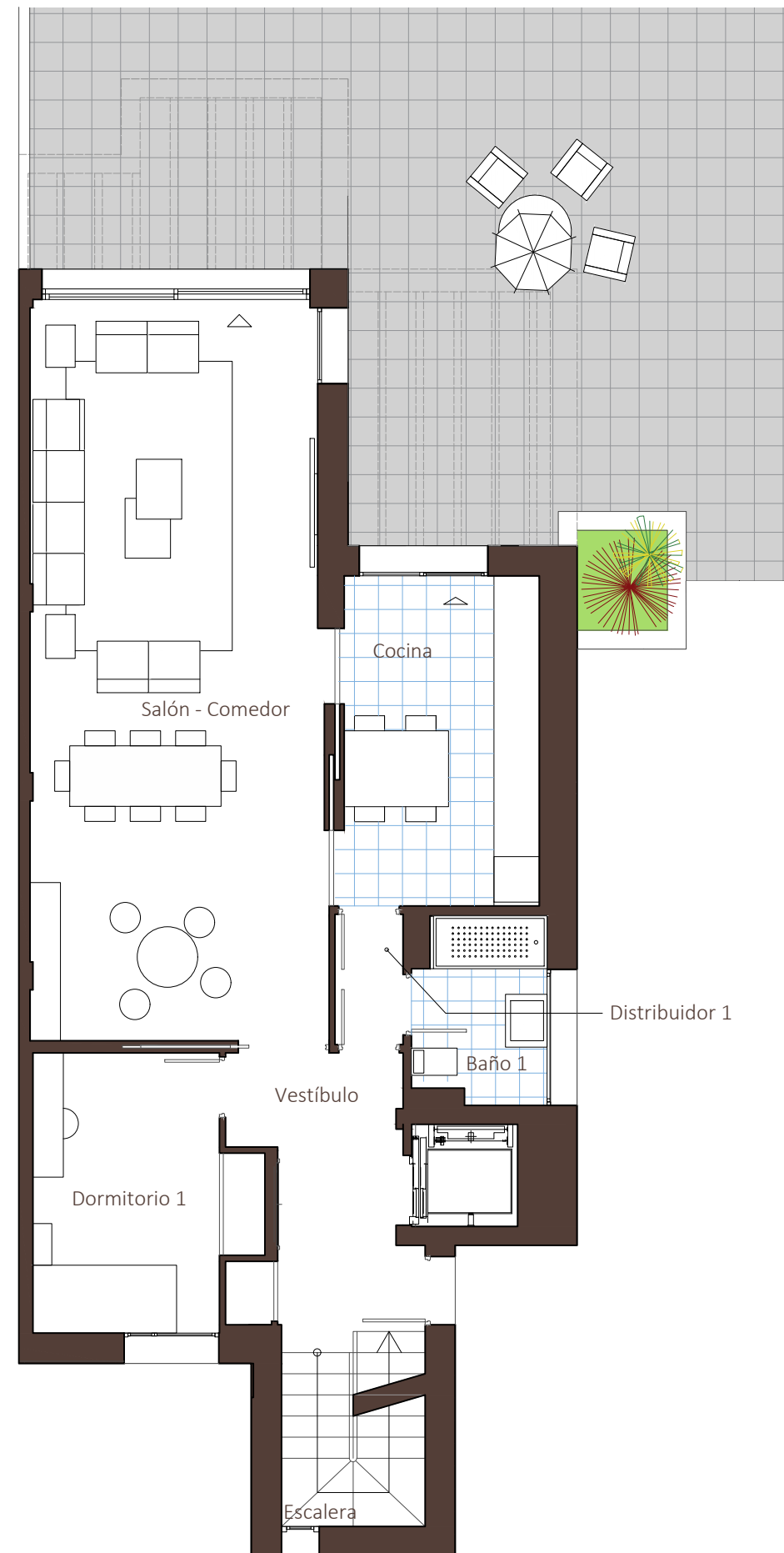
Planta Baja:

Vestíbulo	8.05
Salón-comedor	38.00
Cocina	11.45
Escalera	4.65
Dormitorio 1	9.95
Baño 1	4.15
Distribuidor 1	1.55

Sup. Terraza solada	56.86
Sup. Jardín + piscina	241.00

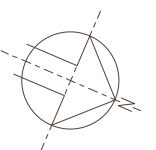


PLANTA SÓTANO



PLANTA BAJA

0 1 2 3 4 5m



Vivienda 03

VT_03

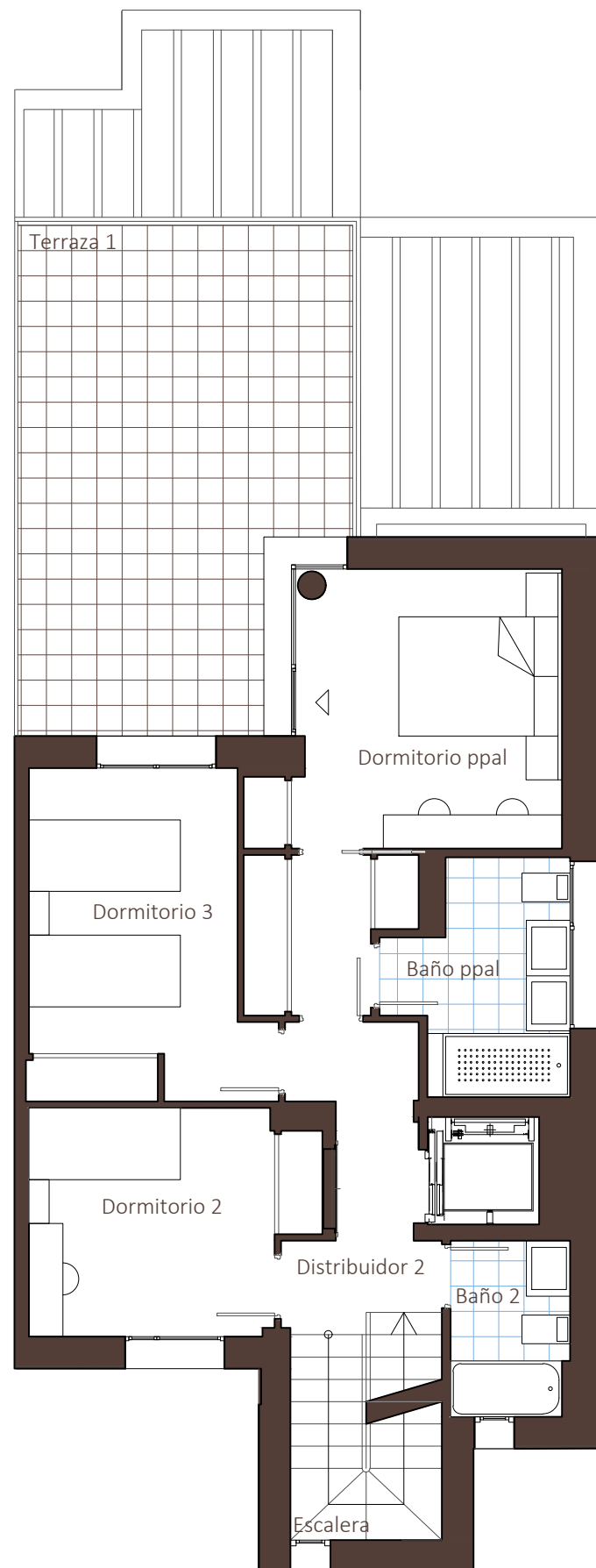
Superficies útiles

Planta Primera:

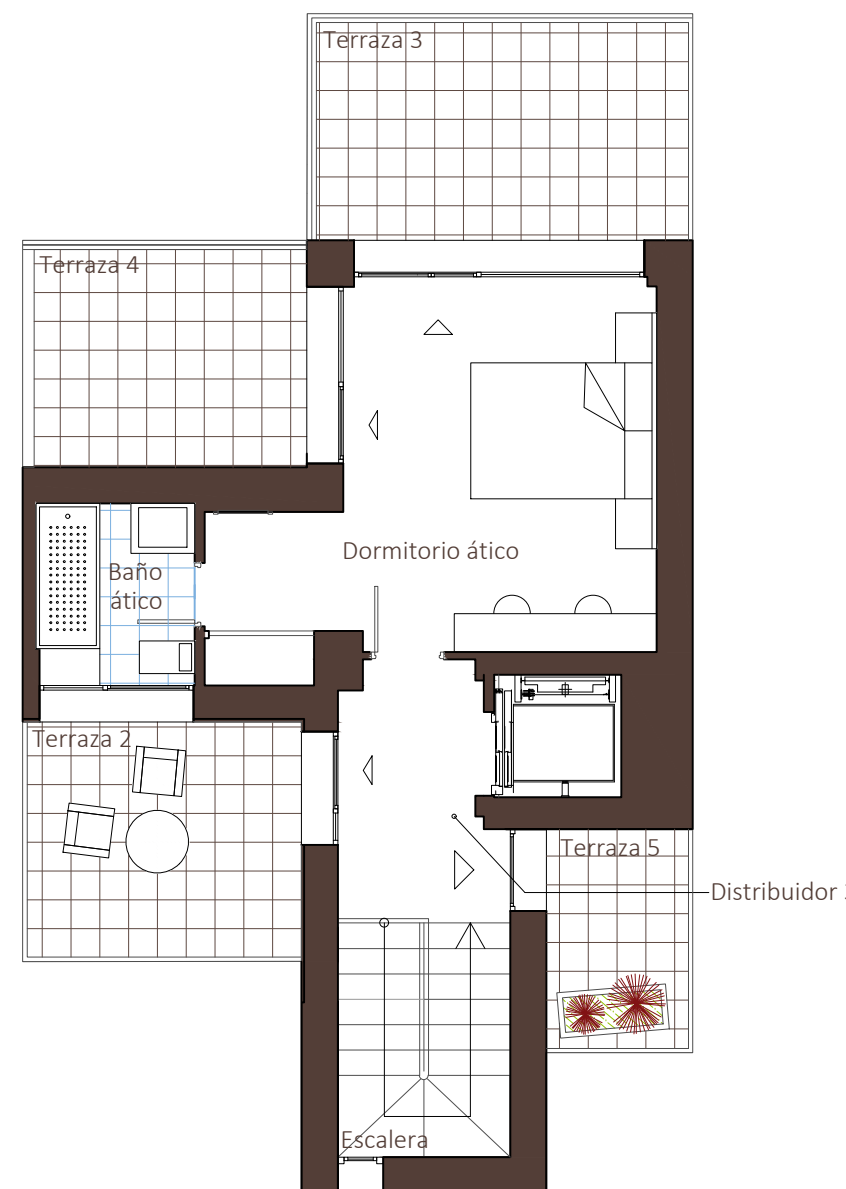
Distribuidor 2	5.55
Escalera	5.15
Dormitorio 2	9.60
Dormitorio 3	11.45
Dormitorio Principal	16.15
Baño Principal	5.75
Baño 2	3.25
Terraza 1	24.20

Planta Segunda:

Distribuidor 3	4.70
Escalera	4.90
Dormitorio ático	16.25
Baño 3	3.50
Terraza 2	7.85
Terraza 3	9.85
Terraza 4	7.20
Terraza 5	3.75

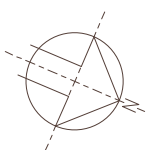


PLANTA PRIMERA



PLANTA SEGUNDA

0 1 2 3 4 5m



Versión 1.00

Fecha 18.04.23

