

íaca

VIVIENDAS
EXCLUSIVAS | POZUELO
DE ALARCÓN

EL DESTINO
MÁS IMPORTANTE DE TU VIDA,
ES TU HOGAR

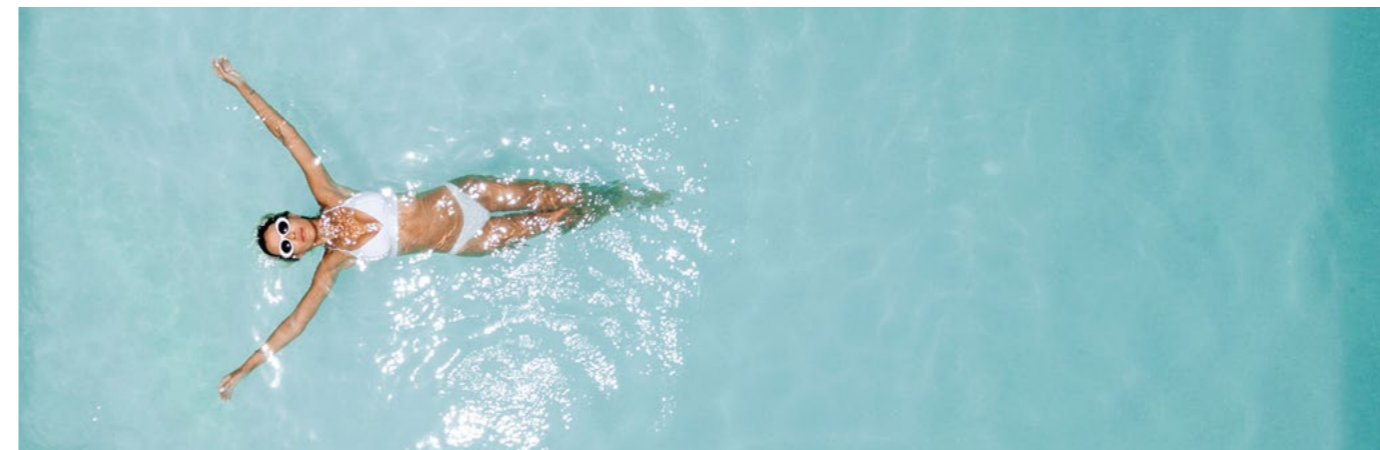
01

EL DESTINO MÁS IMPORTANTE DE TU VIDA

Llegar al lugar correcto, a veces ocurre.

¿Destino?

El lugar que te proporciona tu espacio y que a su vez, abraza con responsabilidad el entorno: juntos, logran el equilibrio perfecto para tu destino soñado.



Donde llegas y todo lo demás se apaga... Y es entonces, cuando aparece tu mundo.

El agua. El silencio. Las risas que amas.
Tu familia. Tú.

Una intuición en el camino.

La posibilidad de transformar todos tus días, en una experiencia que te representa.





DISEÑO,
CALIDAD,
DISTINCIÓN.
TU CASA.



ÍTACA:

Calles Diamante y San Juan Bautista.
Pozuelo de Alarcón (Madrid)



OFICINA DE VENTAS

Avda. de Europa, 14. Local 3.
Pozuelo de Alarcón (Madrid).

MARTES A SÁBADO

- Centro comercial
- Centros de salud
- Supermercados
- Espacios naturales
- Colegios
- Farmacias
- Universidad



02

UNA UBICACIÓN PRIVILEGIADA

ÍTACA está ubicada en la inmejorable C/ San Juan Bautista, haciendo esquina con la Calle Diamante, en Pozuelo de Alarcón. Una zona consolidada, siendo la parcela de unifamiliares de obra nueva más cercana a la famosa Avd. de Europa, la Castellana de Pozuelo, donde se encuentran una gran variedad de establecimientos y servicios.

ÍTACA cuenta con todas las ventajas de un hogar perfecto para la tranquilidad y la desconexión, pero pudiendo acceder a pie a multitud de servicios y dotaciones (comercios, restaurantes, colegios o centros de salud). Además, cuenta con una inmejorable conexión con Madrid centro mediante la M-503, A6 y M-40.



03 | ESPACIO

ÍTACA es el lugar que te proporciona tu espacio y que, a su vez, abraza con responsabilidad el entorno: juntos logran el equilibrio perfecto para tu destino soñado. Ha sido creado para proporcionarte un espacio único con estilo y distinción. Un espacio tuyo.

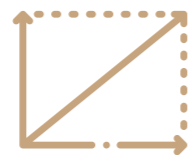
Te ofrecemos 13 viviendas unifamiliares con amplias parcelas en las que correr y sentir libertad. Contarás con más de 280m² de hogar que disfrutar cada día. También tendrás varias terrazas repartidas en las distintas plantas de la vivienda, que serán ideales para disfrutar de los bonitos atardeceres, la brisa de verano, o incluso un desayuno con los primeros rayos de sol del día.

La vivienda cuenta con un amplio garaje subterráneo para hasta tres coches, una sala de lavandería e instalaciones, y una generosa sala de bodega o usos múltiples, para conservar tus vinos en las mejores condiciones. La vivienda cuenta con preinstalación para la colocación de un ascensor, para mayor comodidad.

ÍTACA es un espacio único en el que crear nuevos recuerdos, donde al entrar, se apaga todo lo demás... Y es entonces, cuando aparece tu mundo.



13
chalets
exclusivos



Amplias
parcelas entre
325 y 750m²



Terrazas repartidas
en las distintas
plantas de la vivienda





04 | DESCONEJIÓN

ÍTACA ha sido creado para proporcionarte un lugar en el que relajarte, disfrutar y vivir al máximo cada día. ÍTACA tiene las ventajas de un hogar bien comunicado con el centro de Madrid, pero que a su vez, te permite desconectar del tráfico, el ruido de la gran ciudad y la contaminación.

Entre estos espacios, destacan los hermosos jardines que rodean los chalets. En la parte frontal, encontrarás un jardín con plantas decorativas con riego por goteo, que brindan un ambiente acogedor y lleno de vida. En la parte trasera, encontrarás un porche con sistema de iluminación, electricidad y TV, seguido de un espacioso jardín preparado con riego automático, donde podrás disfrutar de momentos de tranquilidad y privacidad.

Además, cada chalet cuenta con una piscina privada equipada con un sistema de depuración salina, que proporciona un agua más suave y saludable, para tu máximo disfrute. Las piscinas están equipadas con iluminación nocturna, creando un ambiente mágico y relajante durante las últimas horas de tu día.

Todas estas características hacen de ÍTACA un lugar ideal para disfrutar de la vida al aire libre, ya sea para relajarte y desconectar en tus propios jardines, o para organizar reuniones y celebraciones con amigos y familiares.

05 |

AUTENTICIDAD

Tus colores. Las voces que quieres escuchar. Los pies descalzos en el césped. Un abrazo. Risas. Tú.

ÍTACA constituye un espacio único con estilo y distinción. Un hogar pensado para cumplir con todas tus necesidades, acompañarte en el viaje de la vida y hacer realidad todos tus deseos.

Cada vivienda en ÍTACA, está diseñada con atención a los detalles y ofrece características excepcionales. Los materiales han sido cuidadosamente elegidos con importantes partners como Porcelanosa o Cocinas Grato, que han creado una amplia gama de elecciones para que tu vivienda sea única y exclusiva, garantizando unos acabados de alta calidad y elegancia en tu hogar soñado.

Por otro lado, ÍTACA es un hogar inteligente con tecnología de vanguardia, que te permite controlar diferentes aspectos de tu vivienda de forma remota y cómoda. También encontrarás instalaciones para la recarga de coches eléctricos, fomentando la sostenibilidad y la movilidad eléctrica, siendo así responsables con el entorno.

Tu vivienda contará con altos estándares en Calificación energética A, dotándose de los mejores elementos, para que el consumo de energía sea de lo más eficiente. Contarás con Aerotermia, para un suelo radiante y/o refrescante; placas fotovoltaicas recuperador de calor, así como doble acristalamiento y aislamientos reforzados para crear el mejor confort térmico en tus estancias.



06

MEMORIA DE CALIDADES

TODOS LOS DETALLES PARA QUE SOLO TE PREOCUPES DE DISFRUTAR CADA DÍA.





6.1 | TU PARCELA PRIVADA

Imagina entrar a tu parcela a través de una robusta puerta metálica, y ser recibido por un hermoso jardín frontal, cuidadosamente pavimentado y con áreas llenas de plantas decorativas regadas por sistema de goteo, que te harán sentir en un oasis de descanso propio.

Además, para garantizar tu privacidad, la separación entre tu hogar y las demás parcelas, se realiza mediante muros construidos con bloques de hormigón o materiales similares, revestidos con mortero monocapa en la zona del porche. Por otro lado, se utiliza cerrajería de malla electrosoldada con vegetación arbustiva en el resto de la parcela, siempre teniendo en cuenta tus necesidades.

Por su parte, el jardín trasero junto a tu piscina privada equipada con sistema de depuración salina e iluminación nocturna, te brindarán un espacio tranquilo y relajante para disfrutar al máximo de los espacios naturales de tu hogar. Otro aspecto a destacar en la parcela, es que contará con áreas preparadas para césped natural, con un sistema de riego automático para mantenerlo siempre en perfectas condiciones. También dispondrá de zonas delimitadas con riego por goteo y áreas tratadas, para que requiera de un bajo mantenimiento y te permita aprovechar al máximo tus días con un hogar siempre perfecto para el disfrute.

Además, en la zona del jardín encontrarás una toma de agua pensado para tu confort. También se instalarán tomas de enchufe estancas, así como tomas de TV y agua, en los porches y terrazas que tengan una superficie superior a los 10 metros.

6.2 | FACHADA, CUBIERTA Y ACCESOS DE LA VIVIENDA

Siéntete en armonía con tu ÍTACA, a través de su elegante arquitectura, adornada con colores cálidos y materiales modernos, que harán de tu destino un hogar ideal.

Las fachadas que te resguardarán del exterior, están construidas con ladrillo cerámico, para revestir de enfoscado monocapa, aplacado cerámico, composite o similar y elementos metálicos, y cuentan con doble aislamiento térmico, al igual que la cubierta, para garantizar un mayor ahorro energético y una estancia de lo más acogedora.

Los muros medianeros entre viviendas, están equipados con aislamiento termoacústico, lo que asegura la privacidad acústica de tu vivienda respecto a las otras parcelas, con el objetivo de respetar al máximo tu privacidad.

Por otro lado, la puerta de entrada será acorazada, brindándote la seguridad y tranquilidad que mereces. Mientras que las puertas interiores serán de madera lacada de color blanco, agregando elegancia y luz a tu hogar.

En ÍTACA, cada detalle ha sido cuidado para ayudarte a crear un ambiente acogedor y seguro. Disfruta de la tranquilidad y comodidad que ofrece tu nuevo hogar.



6.3 | GARAJE Y BODEGA

En ÍTACA, queremos que cuentes con todas las comodidades posibles, por eso, tu hogar cuenta con una entrada de garaje con apertura automática y mando a distancia, facilitando así la entrada y salida a tu destino. Mientras que el garaje estará pavimentado en hormigón pulido y contará con una instalación propia para la recarga de coches eléctricos.

Además, la planta sótano incluye una amplia bodega, o sala de usos múltiples, con preinstalación para climatización, para garantizar su disfrute.

Este espacio, por su parte, también incluye cuarto de instalaciones y lavado, pavimentado y con toma de agua y desagüe para lavadora.



6.4

CARPINTERÍA EXTERIOR

Sabemos que la calidad de las ventanas es un aspecto esencial y fundamental en tu hogar. Por eso, en ÍTACA, la carpintería exterior se realiza de aluminio con rotura de puente térmico o PVC, y vidrios con doble acristalamiento térmico, con cámara deshidratada, y tratamiento específico bajo emisivo, si fuera necesario. Todo ello permite garantizar el aislamiento tanto de ruidos, como térmico, para que puedas disfrutar de la mayor tranquilidad y privacidad posible en tu oasis de descanso.

Además, un hogar bien iluminado y bañado por los rayos de sol, es clave en cualquier destino; por eso las grandes ventanas oscilobatientes con persianas de aluminio enrollables motorizadas, están presentes en salón, comedor y dormitorios, siempre que estas no supongan salida a terrazas.





6.5 | EFICIENCIA ENERGÉTICA



La aerotermia es el sistema elegido en ÍTACA para la calefacción, refrigeración y agua caliente sanitaria. Este sistema es una innovadora solución tecnológica que fusiona la electricidad, mecánica y química, y que aprovecha la energía ambiental del aire exterior para la climatización, aportando un elemento innovador y distinguido a tu hogar.

La instalación de suelo radiante mejora considerablemente el rendimiento de este sistema en tu hogar, ya que trabaja con bajas temperaturas, en comparación con una calefacción a través de radiadores, lo que confiere una mayor inercia térmica del sistema.

Con esta solución, tu hogar siempre estará aclimatado mediante un sistema de tubos ocultos, mejorando la estética y disfrute de tu estancia, al mismo tiempo que reduce los ruidos y aumenta la sensación de confort al no generar corrientes de aire.

La vivienda, además, cuenta con una instalación de **paneles solares fotovoltaicos** de tipo "Autoconsumo Individual", con conexión a la red y sujeto a compensación, con alta Calificación Energética, convirtiendo tu hogar en una vivienda sostenible y responsable con el entorno.

Además, ÍTACA cuenta con recuperadores de calor, que permiten, mediante un sistema de flujos, extraer el aire viciado del interior de la vivienda y reemplazarlo por aire nuevo y totalmente limpio.

Esto es debido a su estructura y funcionamiento, ya que este sistema calienta el aire proveniente del exterior de la vivienda en invierno y lo enfría en verano, consiguiendo de esta forma, una mayor eficiencia energética sin dejar de lado tus necesidades.

Este sistema de ventilación, por lo tanto, garantiza un **aire más limpio** gracias a los filtros de aire que aportan mayor calidad en el interior de la vivienda, con las ventajas que, además, conlleva para las personas con problemas respiratorios o con alergias.

Todo esto, hace que se garantice la salubridad del aire interior, sin necesidad de abrir las ventanas para ventilar, produciendo un ahorro de costes energéticos al reducir el consumo.



ÍTACA cuenta también con armarios empotrados modulares de puertas abatibles en color blanco, con el acabado interior de tableros laminados, distribuidos con maletero y barra de colgar, permitiéndote un fácil acceso a las prendas y complementos que te hacen sentir bien en el disfrute de tu día a día.

La carpintería interior ha sido elegida en consonancia con el resto de los materiales, pudiendo ser abatibles o correderas, según las necesidades de cada estancia, realizadas en madera lacada de color blanco, y pudiendo elegir entre tres opciones. Los tiradores serán de acero inoxidable, teniendo opciones diversas que te permiten personalizar la misma según tus gustos en decoración.

La puerta acorazada de acceso a la vivienda, cuenta con mirilla y acabado lacado en blanco por el interior, generando consonancia con el diseño de la fachada por el exterior.

Por último, la vivienda cuenta con **pre-instalación para la instalación de un ascensor** para 4 personas, sin cuarto de máquinas, contemplando la formación del hueco necesario en estructura y arquitectura, así como la previsión de potencia eléctrica en cuadro de vivienda, que te permitirá disfrutar de tu hogar con adaptabilidad a tus necesidades.

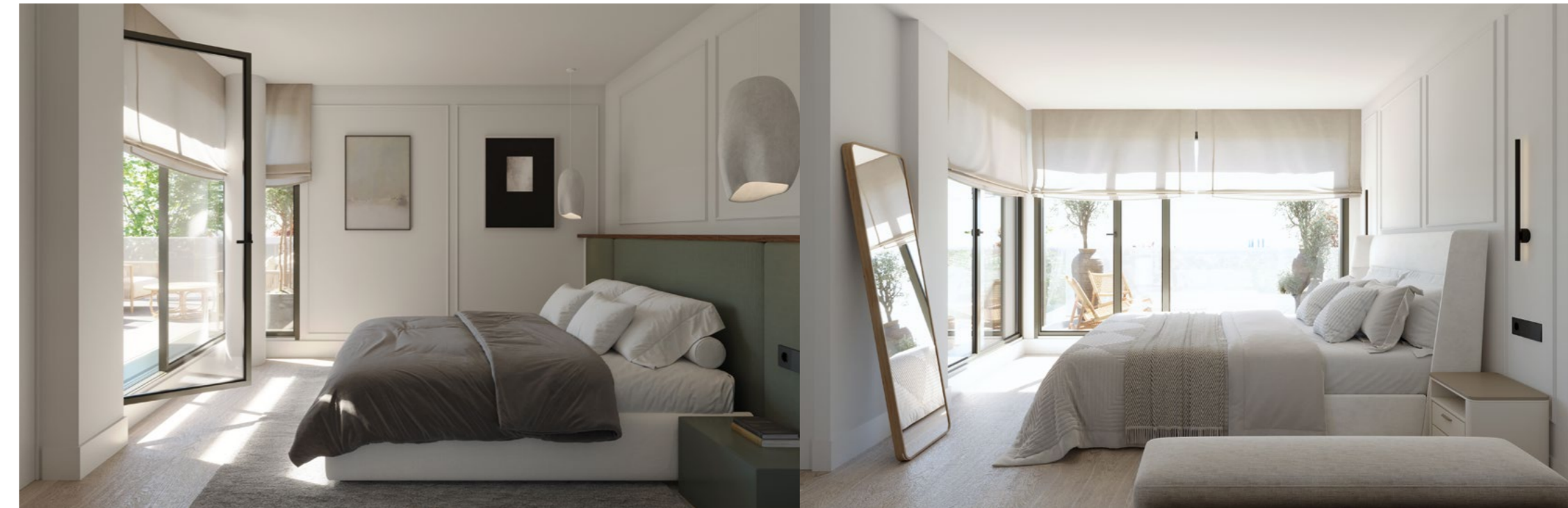
6.6 | CALIDADES INTERIORES

El pavimento general de tu nuevo hogar está garantizado por Porcelanosa en un gres porcelánico, especialmente elegido para optimizar el uso de la climatización del suelo radiante-refrescante de ÍTACA. Podrás elegir entre una amplia variedad de opciones para toda la vivienda, haciendo que tu hogar sea exclusivo y adaptado a tu estilo. Por su parte, los peldaños de las escaleras irán solados con gres porcelánico a juego con el suelo elegido, aportando un toque de elegancia en los acabados.

El pavimento, por su parte, está rematado con un rodapié de terminación lacada en blanco a juego con la carpintería interior de la vivienda, cohesionando la estética moderna y única de tu espacio.

Por otro lado, las divisiones interiores de separación entre las distintas estancias, están formadas por tabiques de yeso laminado tipo Pladur, con aislamiento acústico en su interior, permitiéndote el disfrute individual de cada espacio sin compromiso.

Las paredes están acabadas en pintura lisa de colores suaves, que podrás elegir entre las opciones propuestas, aportando tu toque personal a ÍTACA. Los muros medianeros entre viviendas cuentan con **aislamiento termoacústico**, asegurando la independencia acústica de cada vivienda con respecto a las colindantes. Además, las escaleras interiores cuentan con solado con plaqueta cerámica en los peldaños, dotando de modernidad y estilo a todas las plantas y estancias de tu hogar.



6.7 | COCINA: FUNCIONALIDAD Y ELEGANCIA

Sabemos que la cocina es una de las partes más importantes de un hogar, se trata de un lugar de reunión, de disfrute y de uso habitual. Por esto, en ÍTACA hemos elegido una marca de referencia en calidad, como es Grato, para provisionar el mobiliario en este espacio. Además, para garantizar tu comodidad, la cocina estará amueblada con funcionales muebles, bajos y altos, de gran capacidad, con múltiples colores y acabados, para que puedas personalizarla. La encimera por su parte será de Compac, con cuatro colores a elegir.

Los paramentos verticales estarán realizados con yeso laminado antihumedad. El revestimiento, por su parte, contará con un diseño elegante y funcional pudiendo elegir entre: revestimiento de Compac a juego con la encimera entre el mobiliario y el resto de paredes con pintura plástica; o bien plaqueta porcelánica de Porcelanosa, entre las opciones propuestas.

La cocina, además, incluirá el siguiente equipamiento, siendo los electrodomésticos de la marca Bosch o similar de color INOX.

- › Placa vitrocerámica de INDUCCION.
- › Horno eléctrico.
- › Campana extractora
- › Microondas
- › Fregadero con grifería cromada monomando.

Por último, para tu protección constante y tranquilidad, este espacio contará con un sensor de humos y un sensor de inundación, que podrá conectarse a tu sistema de hogar inteligente.



6.8 | BAÑOS

Una de las estancias a destacar en ÍTACA, son sus baños, que como en el resto de espacios, cuentan con las mejores calidades.

Los aparatos sanitarios, para continuar con la armonía visual de tu hogar, son en blanco y de gran calidad garantizada por la marca Porcelanosa, excepto en la planta sótano.

Las paredes, por su parte, son de placa de yeso laminado antihumedad, evitando futuros inconvenientes. El pavimento y las paredes están revestidas de gres porcelánico de Porcelanosa, a elegir entre las opciones propuestas.

También contarás con un sensor de inundación, para que puedas estar tranquilo cuando no estés en casa.



BAÑO PRINCIPAL

El baño principal está equipado con un lavabo Krion Shell de uno o dos senos, dependiendo de la vivienda, con mueble suspendido, haciéndolo un espacio muy cómodo para su limpieza. Además, está dotado de una elegante grifería monomando.

El plato de ducha Eco Stone, lleva mampara de aluminio y cristal templado, con columna termostática Laus Inox o similar de Porcelanosa. Estos elementos proporcionan al baño de un diseño depurado y actual, a juego con el resto de tu hogar.

BAÑO SECUNDARIO

Los baños secundarios, así mismo, cuentan con lavabos suspendidos del novedoso y ecológico material Krion Shell de Porcelanosa, además de grifería monomando, con apertura en frío para que puedas evitar gastos innecesarios de energía.

También cuentan con mampara de cristal templado en el plato de ducha del baño de la segunda planta donde también hay una columna termostática Laus Inox, o similar, de Porcelanosa.



6.9 | HOGAR INTELIGENTE

Tu hogar, además de único y especial, es un hogar inteligente conectado mediante un sistema de última generación, para que tu comodidad y descanso sean totales.

Podrás controlar la iluminación y las persianas en salón, cocina y dormitorios, así como el alumbrado exterior. Todo ello a través de comandos vocales, rutinas, tu app o dispositivos inteligentes como Google, Alexa o Siri, así como por control horario/crepuscular.

La vivienda también está dotada con videoportero conectado con un monitor inteligente con función Alexa incorporada, rutinas personalizadas, reproducción de música, funciones del hogar inteligente, alarmas y funciones propias del dispositivo. De esta forma, tener la seguridad de tu hogar controlada no

supondrá esfuerzo adicional, permitiéndote disfrutar al máximo de tu día sin preocupaciones.

También podrás controlar, mediante WI-FI, los termostatos zonificados del salón y dormitorios, permitiéndote regular la temperatura de cada estancia, según los gustos y necesidades de cada habitante de la vivienda.

Para que puedas estar tranquilo cuando te encuentres fuera de casa, la vivienda cuenta sensores de humo e inundación. Si el sensor colocado en la cocina detecta humo saltará una alarma y mandará un aviso mediante la aplicación, para que puedas avisar a emergencias. Mientras que el sensor de inundación situado en cada cuarto húmedo, cortará el agua general al detectar agua y mandará un aviso a la aplicación.

07 | PROGRAMA DE ELECCIÓN DE CALIDADES

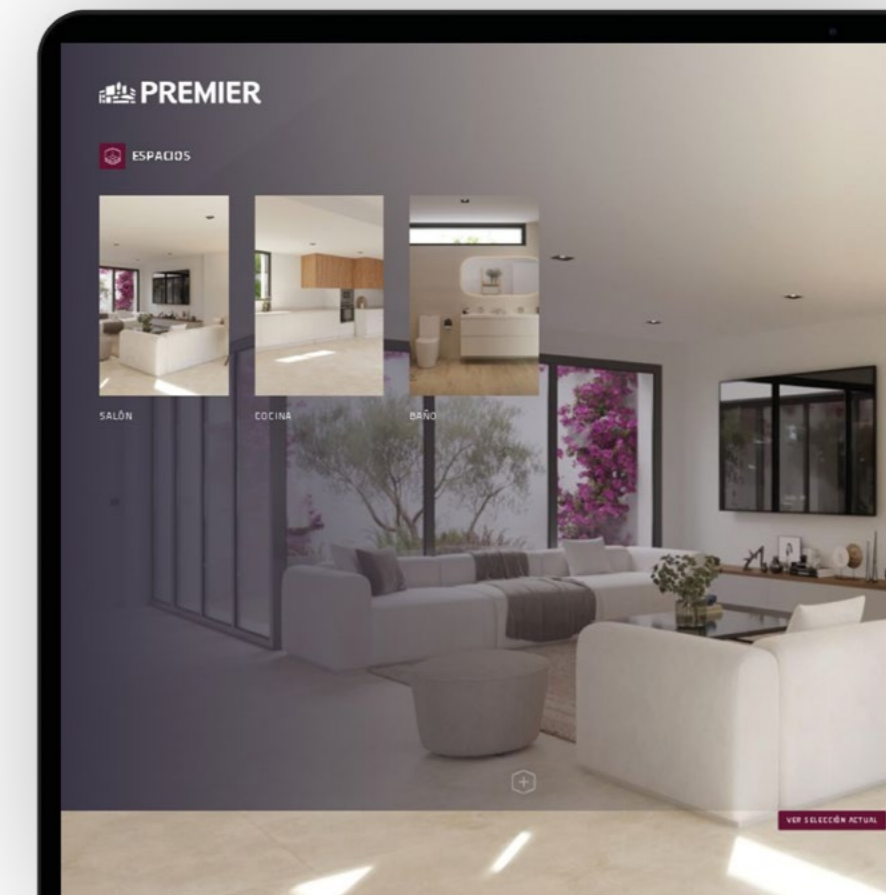
Desde Premier España queremos que tu vivienda sea única y exclusiva.

Por ello, proponemos una amplia gama de materiales, elegidos cuidadosamente por nuestros equipos de interiorismo, para que puedas adaptar tu hogar a tus gustos y necesidades.

Puedes elegir entre distintas propuestas de distribución:

- Escoge los acabados de la cerámica de toda la vivienda, entre las opciones propuestas por Porcelanosa.
- Elige entre tres tipos de puertas de paso y tres tipos de tiradores.
- Combina el color de tus paredes según tu gusto en decoración.
- Escoge los acabados de los muebles, en el interior y exterior. Los zócalos, tiradores y encimera de la cocina, entre las opciones propuestas.

Con nuestro configurador de calidades podrás combinar todas las elecciones para decorar las estancias a tu gusto.



08

EL DESTINO DE TU VIDA

ÍTACA es una oportunidad que se presenta en el momento preciso.

Es tu decisión tomarla y alcanzar la posibilidad de transformar todos tus días, en una experiencia que te representa.

Donde llegas, y todo lo demás se apaga... entonces, aparece tu mundo.

Cuando mires hacia atrás, sabrás que el viaje ha valido la pena.

Cuando mires hacia dentro, sabrás que el destino más importante de tu vida, es tu casa.



UN DESTINO SOSTENIBLE

En Premier España, la sostenibilidad es un tema de gran relevancia para nuestra estrategia corporativa. Por ello, tenemos como objetivo el diseño y la construcción de viviendas con Calificación Energética A. De esta forma en nuestras promociones, como en ÍTACA, se garantizan unas emisiones bajas en CO2 y un consumo energético óptimo.

Además, en Premier apostamos por una construcción de calidad, con todas las garantías y con el máximo confort. Esto lo verás en todos los detalles de tu vivienda.



- › Calificación Energética A
- › Aerotermia
- › Suelo radiante-refrescante



- › Ventilación mecánica
- › Recuperador de calor
- › Vivienda con instalación de placas solares



SINÓNIMO DE EXCELENCIA Y CALIDAD

Nos especializamos en viviendas residenciales y nuestro objetivo es satisfacer la demanda de acceso a la vivienda de nuestros clientes, tomando en cuenta sus necesidades. Eligiendo las mejores ubicaciones y distribución.

La sostenibilidad es uno de los objetivos principales de nuestra estrategia corporativa, adoptando sistemas de construcción y materiales de calidad, para conseguir construcciones de alta calificación energética.



LOS MEJORES COLABORADORES

Estudio de arquitectura y urbanismo fundado en 1999 en Pozuelo de Alarcón por José Carlos Rasines Díaz-Munío, arquitecto principal y director de la oficina.

JCR está conformado por un equipo multidisciplinar, que aborda la arquitectura mediante una visión avalada por una considerable experiencia en la profesión.

Un estudio que escucha las necesidades del cliente, se acopla a las mismas, aporta ideas y encuentra soluciones adaptadas a su presupuesto y condicionantes. Procuran que sus proyectos sean los de sus clientes, que la obra no resulte una sorpresa, resultando todo aquello que siempre soñó.

REFERENTES EN EL SECTOR INMOBILIARIO

Premier España es una sociedad integrada dentro del grupo empresarial Bassac, que cotiza en el Euronext Paris desde 2006, con una consolidada trayectoria profesional de más de 50 años en el sector inmobiliario de Francia, España, Alemania y Bélgica.

1972  1989  1999 

A lo largo de sus 50 años de historia, el grupo ha entregado más de 60.000 viviendas y 600.000 m² de oficinas, cifra que se incrementa de forma sostenida anualmente.

Premier España tiene una estructura empresarial que une la fuerza, el rigor y la solvencia de la dimensión internacional con la agilidad de una organización descentralizada, estando presentes en España desde el año 1989, a través de las delegaciones de Madrid y Cataluña.

472 VIVIENDAS
ENTREGADAS
EN 2022

+10^{mil} VIVIENDAS
ENTREGADAS
DESDE 1989

BIENVENIDO A NUESTRA NUEVA

ÁREA DE CLIENTES DE MADRID

TE ACOMPAÑAMOS HACIA TU NUEVO HOGAR

Pensando en nuestros clientes, Premier España pone a disposición el portal de Área de Clientes, un **canal de información en donde nuestros clientes de promociones de obra nueva de Madrid encontrarán toda la información referente a la construcción de su vivienda.**

A través de este servicio, estaremos acompañándote y brindándote información sobre los detalles del proceso de construcción, además de información de los diferentes servicios y características que ofrece el residencial, desde la firma de tu contrato de compraventa hasta el momento de la entrega de tu vivienda. Un servicio especial para los clientes de Madrid que busca garantizar la máxima comodidad, rapidez y seguridad.





¡EXPERIENCIA FÁCIL E INTUITIVA!

El diseño de este portal se ha desarrollado pensando en ofrecer la mejor experiencia de usuario para nuestros clientes. Desde la firma del contrato hasta la entrega de la vivienda se actualizarán los elementos con las nuevas fotografías del avance de las obras, contenidos relacionados con la promoción, así como cualquier hito o aspecto relevante para ti como propietario.

Un portal personalizado para cada promoción con los contenidos informativos precisos sobre el estado de cada obra. Además, es un canal en el que poder conocer más sobre los elementos que van a facilitar tu día a día y las ventajas competitivas de tu nuevo hogar. Esta "Área de Clientes" se ha desarrollado pensando en mejorar tu experiencia de cliente y juntos ser partícipes de la evolución del inmueble.

Este servicio se compone de tres secciones principales:



Avance de Obra:

En esta sección se comparten todos los comunicados sobre las diferentes fases de construcción de la promoción. Una información que se completa con el documento informativo y con imágenes que muestran el desarrollo.



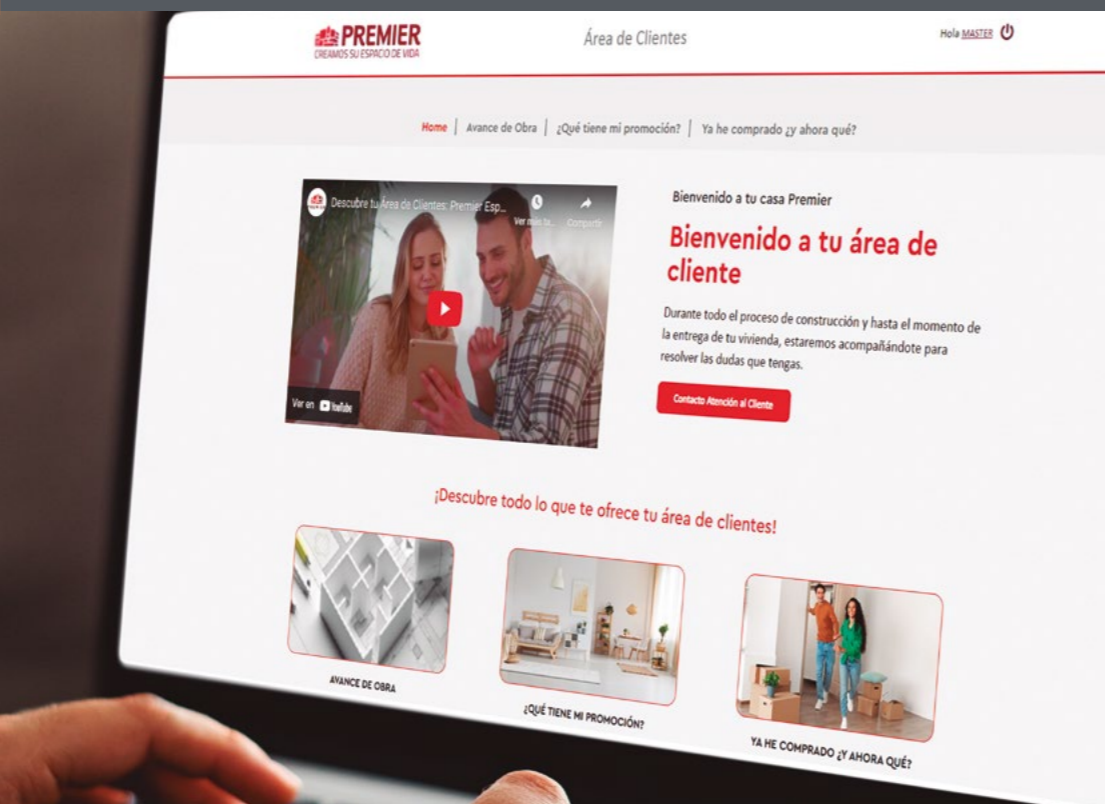
¿Qué tiene mi promoción?

En esta sección, se comparten documentos esenciales del residencial como la Memoria de Calidades y videos explicativos de los aspectos técnicos como pueden ser el suelo radiante, las piscinas de depuración salina, la aerotermia. También se mostrarán videos que expliquen los aspectos diferenciales de la promoción, como el significado de la calificación energética y cómo se obtiene.



Ya he comprado y, ¿ahora qué?

Te contaremos todo sobre la fase de entrega y los documentos necesarios a la hora de convertirte en el dueño oficial de la vivienda.



EL COMPROMISO DE PREMIER ESPAÑA EN EL SECTOR INMOBILIARIO

FOMENTANDO LA SOSTENIBILIDAD Y EFICIENCIA ENERGÉTICA

La sostenibilidad ha adquirido un papel fundamental en la estrategia corporativa de Premier España. Desde el diseño hasta la construcción, la empresa se ha propuesto liderar el camino hacia un futuro más sostenible. A continuación, destacamos algunos hitos importantes que demuestran este compromiso.



Pioneros en la Comunidad de Madrid:

En el año 2014, Premier España se convirtió en la primera empresa promotora en construir un edificio residencial con el sello BREEAM en la Comunidad de Madrid. Este logro marcó un hito significativo en el sector, consolidando el compromiso de la empresa con la construcción sostenible.



Calificación Energética A:

Desde el mismo año, todas las viviendas de Premier España han sido diseñadas con el objetivo de obtener la máxima certificación energética. Este esfuerzo se traduce en la obtención de la Calificación Energética A en emisiones, asegurando a los residentes un ambiente de máxima eficiencia y confort.



Eficiencia Energética como prioridad:

Las viviendas eficientes energéticamente en marcan la diferencia para Premier. Estas se caracterizan por garantizar bajas emisiones de CO2, a través de una serie de factores como el aislamiento tanto del exterior como del interior, la calefacción y la iluminación.



Innovación en Sostenibilidad:

La construcción de viviendas con calificación energética A va más allá del simple cumplimiento. Premier España ha implementado tecnologías innovadoras, como el doble aislamiento térmico de fachadas. Además, la aerotermia, un sistema que aprovecha la energía ambiental del aire exterior para calefacción, refrigeración y agua caliente sanitaria, se ha convertido en una solución tecnológica clave en sus proyectos.



Cuidado del Medio Ambiente en los Detalles:

La elección de detalles constructivos que favorecen la eficiencia energética, es una parte integral del compromiso de Premier. La carpintería exterior, ya sea de aluminio con rotura de puente térmico o PVC, junto con vidrio de múltiple acristalamiento y tratamiento específico, no solo contribuye a la estética del edificio, sino que también desempeña un papel crucial en el aislamiento acústico y térmico de las viviendas. Este enfoque no solo beneficia al medio ambiente, sino que también resulta en ahorros significativos en la economía doméstica.

Premier España continúa liderando el camino hacia un futuro inmobiliario más sostenible, demostrando que la innovación y el compromiso pueden ir de la mano para construir hogares que respeten el entorno y ofrezcan un alto estándar de vida a sus residentes.





91-456-09-97

Avda. Europa 14, local 13, Pozuelo de Alarcón (Madrid)

itacachaletspozuelo.es

