

Este folleto es meramente informativo y no reviste carácter contractual. La jardinería, el mobiliario urbano y el amueblamiento es ficticio teniendo validez únicamente a efectos decorativos. Las superficies son aproximadas y podrán sufrir variaciones por necesidades técnicas durante la obra. La distribución del mobiliario de cocina es orientativa.



V29.3D

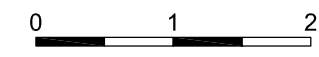
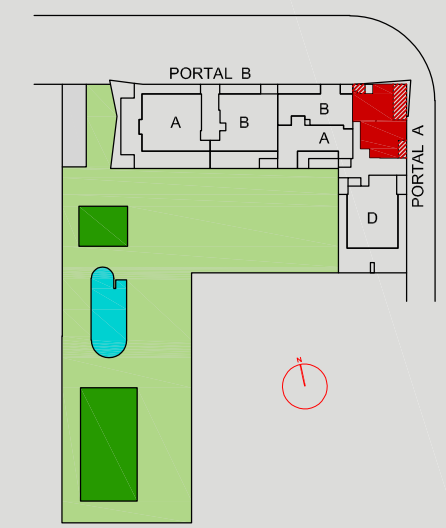
Portal A
ÁTICO C

SUPERFICIES ÚTILES

Vestíbulo	2.90 m ²
Distribuidor	3.85 m ²
Salón-Comedor	20.00 m ²
Cocina	8.00 m ²
Dormitorio principal	12.00 m ²
Baño principal	3.15 m ²
Dormitorio 2	9.20 m ²
Dormitorio 3	9.60 m ²
Baño 2	3.15 m ²
Terraza 1	12.70 m ²
Terraza 2	2.05 m ²
Terraza 3	3.55 m ²

SUPERFICIES TOTALES

Superficie útil total	90.15 m ²
Superficie const. c.r.z.c.	100.19 m ²



versión 1.1
fecha 12.01.2023